



PARIS

FORMATIONS EN ALTERNANCE

CONSTRUIRE
VOTRE AVENIR
PROFESSIONNEL

RESSOURCES HUMAINES
COMMERCE, MARKETING
MANAGEMENT, GESTION, FINANCE
COMMUNICATION

**DU BAC PRO
AU BAC +5**

CFA-IGS.COM | CFACODIS.COM

ACCESSIBLE **SUR PARCOURSUP**
ET HORS PARCOURSUP



DEPUIS PRÈS DE 45 ANS, LE PÔLE ALTERNANCE DU GROUPE IGS VOUS ACCOMPAGNE DANS VOTRE PARCOURS DE FORMATION POUR FAIRE DE VOTRE APPRENTISSAGE UNE RÉUSSITE ET CONTRIBUER À VOTRE ÉPANOUISSEMENT PROFESSIONNEL ET PERSONNEL.

Intégrer l'un de nos CFA, c'est faire le choix d'une pédagogie active, innovante et différenciée qui répond aux enjeux d'aujourd'hui et de demain.

C'est également faire de votre apprentissage une expérience centrée sur le développement de vos compétences pour assurer votre employabilité, de vos consciences pour vous aider à devenir des professionnels engagés et de votre confiance en vous et en l'avenir pour vous permettre d'avancer sereinement dans votre parcours.

Enfin, c'est l'opportunité de découvrir et de s'investir dans de nombreux projets et de vivre, ensemble, des expériences humaines riches.

Nous croyons que l'apprentissage est en constante évolution, qu'il doit être bienveillant, ambitieux et adapté à chacun. Grâce à des formateurs professionnels qualifiés et à une équipe pédagogique toujours à l'écoute, nous prenons soin de mettre à disposition de nos alternants tous les ingrédients pour réussir, entreprendre et être acteur des transitions sociales et environnementales.

Cheminons ensemble vers votre succès !

 **+40 ANS**
d'expertise au service
de l'apprentissage

 **3 000**
alternants
chaque année

 **82 %** de réussite
aux diplômes préparés*

 **78 %** d'insertion
professionnelle à l'issue
de la formation**



GROUPE IGS

**BIENVENUE
DANS LE MONDE
DES POSSIBLES**

LE GROUPE IGS PROPOSE UN MODÈLE D'ÉCOLE OUVERTE, AUQUEL CHACUN EST CONVIÉ, QUELLES QUE SOIENT SES SINGULARITÉS, SES ASPIRATIONS ET SES ORIGINES. GRÂCE À SON PANEL DE FORMATIONS MÉLANT ACADÉMISME ET ENSEIGNEMENT PROFESSIONNALISANT, IL FORME LES ACTEURS D'UN MONDE EN MÉTAMORPHOSE ET PERMET À CHACUN D'Y TROUVER SA PLACE.

+ 45 ANS
D'INNOVATION
PÉDAGOGIQUE

9 000
ALTERNANTS

10 000
ENTREPRISES
PARTENAIRES

8 FILIÈRES

3 CFA HISTORIQUES

80 % DE NOS APPRENANTS
SONT PLACÉS DANS NOS
ENTREPRISES PARTENAIRES**

LES 7 BONNES RAISONS DE CHOISIR NOTRE CFA

1

DES CFA HISTORIQUES !

Le Groupe IGS est à l'initiative de la création du premier CFA dans le secteur tertiaire en 1981, et depuis notre expertise ne s'est jamais démentie. Avec nos 3 CFA spécialisés dans 5 filières professionnelles, nous vous accompagnons et vous donnons les moyens nécessaires pour relever le défi de l'apprentissage, répondre à vos aspirations et vous aider à devenir des professionnels épanouis.

3

DES INTERVENANTS PROFESSIONNELS

Le pôle Alternance du Groupe IGS, c'est aussi des formations basées sur des cas concrets vécus en entreprise. La plupart de nos formateurs sont des professionnels encore en activité, ils garantissent ainsi une véritable cohérence entre l'enseignement que vous recevez et la vie en entreprise.

5

UNE PÉDAGOGIE PAR L'ACTION

Faire le choix de l'apprentissage pour vos études, c'est vous donner les moyens de réussir votre insertion professionnelle. Notre volonté consiste à faire de vous des experts engagés et reconnus en déployant une pédagogie active axée sur des projets collaboratifs et le développement des soft skills. Une pédagogie différenciée qui se distingue par son équilibre entre académisme et professionnalisme.

7

LA FORCE D'UN GROUPE

En choisissant l'un de nos CFA, vous rejoignez un établissement du Groupe IGS. Notre structure indépendante regroupe 10 écoles et 5 centres de formation en apprentissage. Depuis 1975, nous conjugons les ambitions des apprenants et les besoins en compétences des entreprises, grâce à des formations professionnalisantes et un accompagnement renforcé.

2

UNE EXPERTISE UNIQUE

En nous rejoignant, vous serez acteur de votre parcours et de votre réussite !

Profitez de notre savoir-faire éprouvé, toujours ancré dans la réalité du marché professionnel grâce à la proximité avec nos entreprises partenaires, avec des intervenants professionnels et des mises en pratique concrètes.

4

NOTRE LARGE RÉSEAU D'ENTREPRISES PARTENAIRES

Chaque année, nous facilitons les rencontres entre vous et notre solide réseau de 10 000 entreprises partenaires qui nous font confiance pour intégrer nos alternants et recruter nos diplômés.

C'est pourquoi notre rôle est aussi de vous accompagner dans votre recherche d'entreprise d'accueil et de valider l'adéquation entre votre projet professionnel, le poste proposé et la formation choisie dans notre CFA.

6

UN ACCOMPAGNEMENT PERSONNALISÉ

Notre objectif : vous accompagner au mieux tout au long de votre parcours !

Afin d'y répondre, vous serez accompagnés par une équipe dédiée composée de formateurs, maître d'apprentissage, responsable de formation et assistant pédagogique pour garantir le développement de vos compétences tout en évoluant dans un cadre structurant et stimulant.



NOTRE VISION DE L'ALTERNANCE

L'EXPERTISE D'APPRENTISSAGE ASSOCIÉE
À UNE APPROCHE INNOVANTE,
INCLUSIVE ET DURABLE



NOS ENTREPRISES PARTENAIRES

Recrutent nos apprenants, déterminés et motivés, en adéquation avec leurs besoins.

S'engagent à fournir des missions en lien avec les objectifs de la formation.

Se projettent dans une collaboration durable avec l'apprenant grâce à nos actions de sécurisation.



NOS CENTRES DE FORMATION

Délivrent une pédagogie unique grâce à nos formateurs issus du monde de l'entreprise et à nos cours basés sur des cas concrets.

Accompagnent tuteurs et apprenants tout au long de la formation en alternance (2 visites/an en entreprise selon le cursus).

Organisent des job datings et des coachings individuels et collectifs pour aider l'apprenant à trouver son entreprise.



EN TANT QU'APPRENANT

Construisez votre avenir professionnel en entreprise en parallèle de votre formation dans notre CFA.

Bénéficiez d'un enseignement académique et professionnel directement mobilisable en entreprise.

Obtenez un diplôme ou un titre reconnu et certifié par l'État et financé tout en percevant un salaire mensuel.

Profitez d'un accompagnement du début à la fin de votre alternance pour assurer le développement de vos compétences, sécuriser votre parcours en entreprise et vous garantir une expérience positive de l'apprentissage.

VOTRE CFA À L'INTERNATIONAL

Pour une employabilité renforcée, une dimension internationale est donnée à la plupart des programmes, de manière intégrée ou facultative :

- Des séjours inclus dans certains de nos parcours sur des destinations européennes ou plus lointaines pour l'acquisition de réflexes linguistiques par la pratique intensive de l'oral.
- Des voyages solidaires pour partir à la découverte des autres et de soi ! Parce que la solidarité et le partage sont des valeurs fondamentales pour nos CFA et parce que ce type de séjour permet de grandir et de s'enrichir différemment, nous vous offrons l'opportunité de partir à la rencontre d'autres cultures et de vous investir dans des projets venant en aide aux populations. **MAROC, CAP-VERT ET SRI LANKA au programme 2024 !**
- Des séjours facultatifs pour une immersion dans la langue et la culture des pays visités. Au programme : visites et conférences sur des sujets en lien avec vos formations et vos intérêts.



EN SAVOIR PLUS !

NOS CAMPUS

CAMPUS PARADIS (CFA CODIS)

26, rue de Paradis
75010 Paris

CAMPUS PIERRE DUPONT (CFA IGS & CIEFA)

3, rue Pierre Dupont
75010 Paris

UN NOUVEAU CAMPUS POUR 2024/2025

CAMPUS NANTERRE - LA DÉFENSE

231, rue de la Garenne
92000 Nanterre

Ce nouveau campus, installé à Nanterre, offrira un cadre idéal pour développer la créativité et faire converger les énergies dans un environnement dynamique, écologique et à la pointe de la technologie.

Capacité d'accueil de **2 300** apprenants en simultané

10 500 m² dédiés à l'innovation technologique et pédagogique et équipés PMR

1 rapid-mooc (salle de tournage vidéo)

43 salles de cours
1 espace de coworking
13 salles informatiques dont 3 fixes

2 salles polyvalentes
2 amphithéâtres
4 terrasses végétalisées

1 lieu de restauration

MON CAMPUS DIGITAL 24H/24

Notre plateforme e-learning vous donne accès à :

- Des outils centralisés et connectés (certificat de scolarité, emploi du temps, etc.)
- De la diffusion et du partage de ressources pédagogiques
- Toutes les informations pratiques pour suivre votre formation (salles de cours, événements sur le campus, etc.)

PARCOURS DE FORMATIONS

RESSOURCES HUMAINES

BTS Support à l'action managériale
BAC +2 - TITRE NIVEAU 5

CFA-IGS/CIEFA

CFA CODIS



Bachelor Chargé(e) des ressources humaines/Bachelor Recrutement/Licence professionnelle Gestionnaire de paie et Administration du personnel
BAC +3 - TITRE NIVEAU 6



Titre Responsable en gestion des ressources humaines
BAC +4 - TITRE NIVEAU 6



Master Manager des ressources humaines en 15 mois généraliste - Expertise Comp&Ben et Contrôle de gestion sociale - Expertise Relations sociales - Expertise RSE - Expertise SIRH/Master Manager des ressources humaines en 2 ans
BAC +5 - TITRE NIVEAU 7



COMMERCE - MARKETING

Bac professionnel étiérs du commerce et de la vente
BAC - TITRE NIVEAU 4



BTS Assurance/BTS Banque/BTS Management commercial opérationnel/BTS Négociation et Digitalisation relations clients/BTS Professions immobilières/Titre Chargé(e) de clientèle
BAC +2 - TITRE NIVEAU 5



Licence E-commerce et Marketing numérique/Licence Manager point de vente/Titre Responsable commercial et marketing
BAC +3 - TITRE NIVEAU 6



Titre Manager de la relation client et marketing
BAC +5 - TITRE NIVEAU 7



MANAGEMENT - GESTION - FINANCE

Bac professionnel Assistance à la gestion des organisations et de leurs activités (AGORA)
BAC - TITRE NIVEAU 4



BTS Comptabilité et Gestion/BTS Gestion de la PME
BAC +2 - TITRE NIVEAU 5



Bachelor Management de centre de profit/Diplôme de Comptabilité Gestion
BAC +3 - TITRE NIVEAU 6



Master Management stratégique et Entrepreneuriat/Master Expert financier spécialité Finance responsable
BAC +5 - TITRE NIVEAU 7



COMMUNICATION

BTS Communication
BAC +2 - TITRE NIVEAU 5



Bachelor Responsable de projet de communication
BAC +3 - TITRE NIVEAU 6



Master Marque employeur & Communication interne/PGE Grade de Master digital et Transformation numérique
BAC +5 - TITRE NIVEAU 7



La liste de nos formations disponibles pour la rentrée 2024 est susceptible d'évoluer, consultez notre site Internet.

QU'EST-CE QU'UN TITRE CERTIFIÉ ?

C'est un diplôme reconnu et certifié par l'État (ministère du Travail, du Plein-emploi et de l'Insertion professionnelle), inscrit au Répertoire national des Certifications professionnelles (RNCP). Il vise un métier et l'acquisition des compétences garantissant l'obtention d'un niveau reconnu dans le domaine professionnel.

CONSULTEZ LA LISTE DES FORMATIONS

QUELLES POURSUITES D'ÉTUDES APRÈS VOTRE ALTERNANCE ?

Vous avez la possibilité de compléter votre formation en alternance au sein des CFA ou des écoles du Groupe IGS, selon le niveau de diplôme et l'expertise souhaités.

BIENVENUE !

La convivialité, la bienveillance et le partage d'expériences sont essentiels à l'épanouissement de nos apprenants. Rejoignez-nous pour des moments de vie inoubliables !

LES TEMPS FORTS DE VOTRE VIE DANS NOS CFA

Journée d'intégration/voyages/remise des diplômes, etc.



DÉCOUVREZ NOTRE INSTAGRAM



« L'alternance m'a permis d'acquérir une expérience professionnelle dès le début de mes études et d'enrichir mon CV. Cela m'a également apporté une indépendance financière, ce qui n'est pas négligeable ! J'ai intégré le CFA en BTS et je suis aujourd'hui en Master. C'est un vrai « plus » de pouvoir faire toutes ses études en alternance dans une école qui nous accompagne dans nos projets. »

Elias LOUANI
Business developer
Master Management stratégique et Entrepreneuriat

TÉMOIGNAGE

SERVICES AUX APPRENANTS

Bénéficiez d'une sélection de services malins tout au long de vos études pour vous faciliter la vie :

Logement, alimentation, financement des études, voyage, équipements informatiques, permis de conduire, culture, sports et loisirs, mutuelles et assurances, etc.



CONSULTEZ NOS SERVICES AUX APPRENANTS

VOTRE TREMPLIN VERS LA VIE ACTIVE



82 % de réussite
aux diplômes préparés*



78 % d'insertion
professionnelle dans les
6 mois suivant l'obtention
du diplôme**



80 % des candidats
concluent un contrat d'alternance
avec l'une de nos entreprises
partenaires**

*Moyenne 2023 sur l'ensemble de nos formations
**Moyenne 2022 sur l'ensemble de nos formations

TROUVEZ VOTRE ENTREPRISE DANS NOTRE RÉSEAU

« Le premier intérêt d'avoir des apprentis au CFA IGS ou CFA CODIS touche à l'intergénérationnel car accueillir de la jeunesse permet de l'innovation et du dynamisme et donc un travail de partage des pratiques qui est important. Les valeurs ajoutées des apprentis du au CFA IGS ou CFA CODIS sont l'innovation, le dynamisme, le professionnalisme et la force de proposition. [...] »

Rozen THOMAS
Directrice de l'alternance et des stages
Groupe Orange

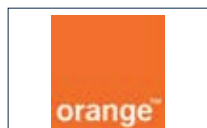
TÉMOIGNAGE

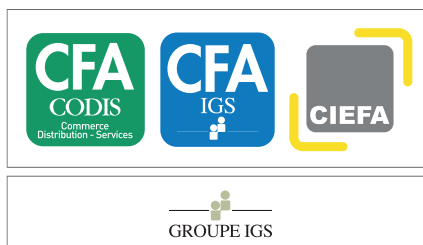
« Ce que nous apprécions dans le partenariat avec le CFA, c'est qu'il y a de nombreux projets qui sont mis en place en supplément des actions de formation classique afin que les jeunes puissent développer des compétences terrain (gestion de projet, savoir travailler en équipe, etc.) »

Claire PAPIN
Responsable alternance & reporting
Monoprix

TÉMOIGNAGE

ILS RECRUTENT NOS ALTERNANTS





RENCONTRONS-NOUS !



PRENEZ
RENDEZ-VOUS



PARTICIPEZ
À NOS JOURNÉES
PORTES OUVERTES

CANDIDATEZ EN LIGNE



DÉPOSEZ
VOTRE CANDIDATURE
DIRECTEMENT SUR
LE SITE DE VOTRE CFA !

CONTACTEZ-NOUS

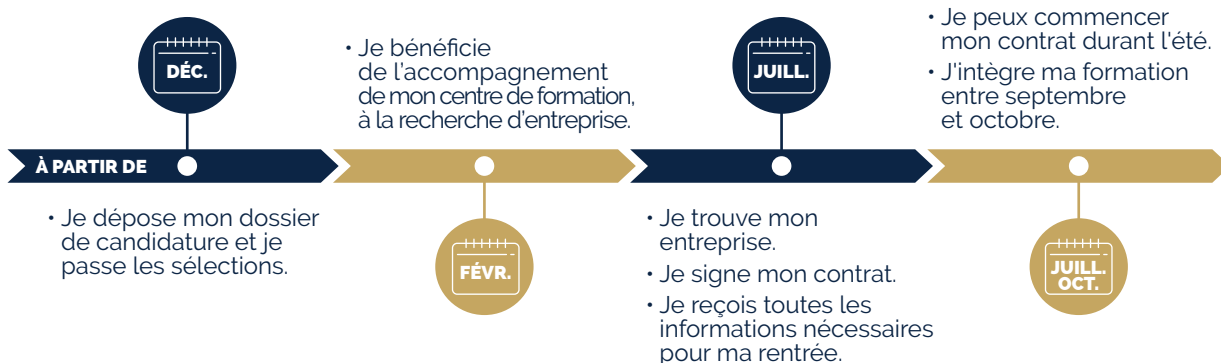
CAMPUS CFA IGS - CIEFA

01 89 71 24 58
admissionscfa-ciefa@groupe-igs.fr
3, rue Pierre Dupont
75010 Paris

CAMPUS CODIS

01 89 71 24 52
cfacodis@groupe-igs.fr
26, rue de Paradis
75010 Paris

VOTRE ALTERNANCE EN 4 ÉTAPES



Hand'IGS, la mission handicap du Groupe IGS, favorise l'accès à ses formations aux personnes en situation de handicap.
Pour en savoir plus : handigs@groupe-igs.fr





BACHELOR CHARGÉ(E) RESSOURCES HUMAINES

PARIS

2 JOURS PAR SEMAINE

LE BACHELOR CHARGÉ(E) DES RESSOURCES HUMAINES VOUS DONNE LES CLÉS POUR **DEVENIR UN EXPERT DE LA GESTION OPÉRATIONNELLE DES RESSOURCES HUMAINES** ET ACQUÉRIR DES COMPÉTENCES DANS LE RECRUTEMENT, LA FORMATION, LA PAIE, LA DIGITALISATION DE L'INFORMATION ET DES PROCESSUS RH.



PRÉREQUIS

Bac +2 validé

RENTRÉE

Octobre

DURÉE DE LA FORMATION

12 mois

OBJECTIFS DE LA FORMATION

- Gestion administrative des ressources humaines de l'organisation et reporting RH
- Pilotage de l'activité paie
- Gestion de la formation
- Gestion du recrutement et de l'intégration
- Gestion du SIRH et contribution à la transformation digitale des activités digitales

DÉBOUCHÉS

- Assistant du personnel
- Chargé des RH
- Chargé de recrutement
- Gestionnaire/consultant SIRH
- Gestionnaire de paie
- Gestionnaire RH et administration du personnel
- Assistant formation

COMPÉTENCES VISÉES

BLOC 1 : Gestion administrative des ressources humaines de l'organisation et reporting RH

BLOC 2 : Pilotage de l'activité paie

BLOC 3 : Gestion de la formation

BLOC 4 : Gestion du recrutement et de l'intégration

BLOC 5 : Gestion du SIRH et contribution à la transformation digitale des activités digitales

POURSUITE D'ÉTUDES

- **RGRH** (en 1 an) puis **MRH** (en 15 mois)
- **MRH** (en 2 ans)

93 % DE RÉUSSITE À LA CERTIFICATION - PROMO 2021

57,5 % DE POURSUITE D'ÉTUDES - PROMO 2021

Titre certifié Chargé des ressources humaines inscrit au RNCP au niveau 6 - code 36995, code NSF 315p, par décision France Compétences en date du 24/10/2022, éligible CPF.

Tous nos chiffres clés (taux de réussite, taux d'insertion, etc.) sont disponibles et actualisés régulièrement sur notre site internet.

TARIF DE LA FORMATION

Dans le cadre d'un contrat d'apprentissage ou de professionnalisation, le coût de la formation est financé par l'entreprise et/ou son OPCO (selon le niveau de prise en charge établi). Pas de frais de formation ni d'inscription à la charge du bénéficiaire.



EN SAVOIR +
SUR LES
FINANCEMENTS



PROGRAMME

GESTION ADMINISTRATIVE DES RESSOURCES HUMAINES DE L'ORGANISATION ET REPORTING RH

- Gestion administrative de l'embauche au départ des salariés de l'entreprise
- Gestion des relations sociales
- Reporting RH
- Veille sociale

PILOTAGE DE L'ACTIVITÉ PAIE

- Préparation des paies
- Traitement des anomalies dans les bulletins de paie
- Réalisation des déclarations sociales obligatoires post-paie
- Préparation des contrôles Urssaf
- Coordination de l'équipe paie

GESTION DE LA FORMATION

- Préparation du plan de formation et de développement des compétences
- Mise en œuvre des actions de formation
- Mesurer la performance des actions de formation

GESTION DU RECRUTEMENT ET DE L'INTÉGRATION

- Identification des postes à pourvoir et rédaction des offres de poste
- Recherche et pré-sélection des candidats
- Organisation et suivi du processus de recrutement
- Organisation de l'intégration des salariés recrutés

GESTION DU SIRH ET CONTRIBUTION À LA TRANSFORMATION DIGITALE DES ACTIVITÉS DIGITALES

- Contribution à la définition et à la mise en place d'un SIRH
- Accompagnement au déploiement et à l'optimisation d'un SIRH

HORS BLOCS

- Tutorat et méthodologie du rapport d'activité professionnelle ou mémoire professionnel
- Excel niveau avancé
- Anglais appliqué aux RH
- L'actualité RH en mode projet - Traitement de sujets d'actualité et conception de supports digitalisés

MISSIONS EN ENTREPRISE

- Gestion opérationnelle des RH
- Gestion des opérations de paie
- Gestion administrative depuis l'embauche jusqu'au départ des salariés de l'entreprise
- Gestion des relations sociales
- Reporting RH
- Préparation des paies, traitement des anomalies et coordination de l'équipe

- Réalisation des déclarations sociales obligatoires
- Recrutement & onboarding
- Mise en place d'un SIRH
- Préparation du plan de formation



CONSULTER
LE PROGRAMME
PÉDAGOGIQUE

RÉMUNÉRATION

POUR LE CONTRAT D'APPRENTISSAGE

De 27 % à 78 % du SMIC ou du MC (salaire net) en fonction de l'âge et du niveau d'études

POUR LE CONTRAT DE PROFESSIONNALISATION

De 55 % à 100 % du SMIC ou du MC (salaire brut) en fonction de l'âge et du niveau d'études

Faire la simulation sur : www.alternance.emploi.gouv.fr/portail_alternance
Données soumises aux évolutions légales

LE GROUPE IGS EN CHIFFRES

- DE 45 ANS d'innovation pédagogique
- 9 000 alternants
- 10 000 entreprises partenaires
- 8 filières
- 3 CFA historiques
- 80 % de nos jeunes sont placés dans nos entreprises partenaires

POUR VOUS INSCRIRE



INTÉGRER LE CFA

En savoir plus sur les étapes de l'inscription



RENCONTRER NOS ÉQUIPES

Consulter les dates des prochaines rencontres et s'inscrire aux portes ouvertes

PRENDRE RENDEZ-VOUS



Obtenir un rendez-vous personnalisé avec un conseiller formation

Formation accessible aux personnes en situation de handicap



01/2024 - Direction Marketing et Communication Groupe IGS - Document non contractuel. L'organisme de formation se réserve le droit d'apporter toute modification qu'il jugera nécessaire. Crédits photos - Tous droits réservés



CONSULTER
LA BROCHURE
ÉCOLE



LICENCE PROFESSIONNELLE MÉTIERS DE LA GRH

PARIS

ASSISTANT PARCOURS : GESTIONNAIRE PAIE ET ADMINISTRATION DU PERSONNEL - 2 JOURS PAR SEMAINE

CETTE FORMATION PROFESSIONNALISANTE S'ADRESSE AUX PERSONNES **SOUHAITANT INTÉGRER RAPIDEMENT LE MARCHÉ DU TRAVAIL**. ELLE PERMET DE SE SPÉCIALISER DANS **L'ADMINISTRATION DU PERSONNEL** ET DANS **LA GESTION DE LA PAIE**.



PRÉREQUIS

Bac +2 validé

RENTRÉE

Octobre

DURÉE DE LA FORMATION

12 mois

OBJECTIFS DE LA FORMATION

Ce parcours de formation permet aux apprenants de maîtriser l'ensemble des processus d'élaboration de la paie et d'administration du personnel.

Il vise une employabilité immédiate dans les métiers de la gestion de la paie et de l'administration du personnel.

Au sein d'un service ressources humaines généraliste ou bien en PME/PMI, le ou la titulaire de la licence pro peut occuper des emplois très variés : technicien/gestionnaire paie, chargé(e) administration du personnel, assistant RH polyvalent, etc.

DÉBOUCHÉS

- Assistant administration du personnel
- Gestionnaire paie et social
- Chargé/assistant de ressources humaines polyvalent en PME/PMI

COMPÉTENCES VISÉES

BLOC 1 : Administration du personnel et gestion de la paie

BLOC 2 : Management de l'entreprise

BLOC 3 : Développement des ressources humaines

BLOC 4 : Développement du capital personnel et professionnel

BLOC 5 : Projet RH : Cas d'étude

Licence professionnelle Métiers de la GRH. Diplôme de l'université Paris-Est Créteil Val-de-Marne/IUT de Sénart-Fontainebleau, dans le cadre d'un partenariat pédagogique avec le CIEFA.

POURSUITE D'ÉTUDES

- **RGRH** (en 1 an) puis **MRH** (en 15 mois)
- **MRH** (en 2 ans)

96 % DE RÉUSSITE À LA CERTIFICATION

Tous nos chiffres clés (taux de réussite, taux d'insertion, etc.) sont disponibles et actualisés régulièrement sur notre site Internet.

TARIF DE LA FORMATION

Dans le cadre d'un contrat d'apprentissage ou de professionnalisation, le coût de la formation est financé par l'entreprise et/ou son OPCO (selon le niveau de prise en charge établi). Pas de frais de formation ni d'inscription à la charge du bénéficiaire.



EN SAVOIR +
SUR LES
FINANCEMENTS



PROGRAMME

ADMINISTRATION DU PERSONNEL ET GESTION DE LA PAIE

- Droit du travail
- Administration (individuel/collectif) du personnel
- Traitement de la paie
- Logiciel paie (CEGID)
- Logiciel SIRH (système d'information RH)

MANAGEMENT DE L'ENTREPRISE

- Finance RH
- Stratégie d'entreprise
- Environnement économique
- Management

DÉVELOPPEMENT DES RESSOURCES HUMAINES

- Intro RH
- Rémunération
- GPEC (Gestion prévisionnelle des emplois et compétences)
- SIRH
- Logiciel SIRH
- Rémunération
- GMS

DÉVELOPPEMENT DU CAPITAL PERSONNEL ET PROFESSIONNEL

- Communication interpersonnelle
- Anglais appliqué au domaine RH
- Mémoire professionnelle
- Projets RH
- Bureautique

PROJET RH : CAS D'ÉTUDE

Il s'agit de confronter les étudiants à la réalité face à une vraie problématique d'entreprise. L'étudiant est placé au cœur de l'entreprise. Il intervient comme un consultant que l'entreprise aurait appelé à l'aide. Il devra établir un diagnostic de la situation et proposer des solutions opérationnelles en conséquence. Ce travail de groupe sera soutenu à l'oral face à un jury.

MISSIONS EN ENTREPRISE

- Gestion opérationnelle des RH
- Gestion des opérations de paie
- Gestion administrative depuis l'embauche au départ des salariés de l'entreprise
- Gestion des relations sociales
- Reporting RH
- Préparation des paies, traitement des anomalies et coordination de l'équipe
- Réalisation des déclarations sociales obligatoires
- Mise en place d'un SIRH



CONSULTER
LE PROGRAMME
PÉDAGOGIQUE

RÉMUNÉRATION

POUR LE CONTRAT D'APPRENTISSAGE

De 27 % à 78 % du SMIC ou du MC (salaire net) en fonction de l'âge et du niveau d'études

POUR LE CONTRAT DE PROFESSIONNALISATION

De 55 % à 100 % du SMIC ou du MC (salaire brut) en fonction de l'âge et du niveau d'études

Faire la simulation sur : www.alternance.emploi.gouv.fr/portail_alternance
Données soumises aux évolutions légales

LE GROUPE IGS EN CHIFFRES

- DE 45 ANS d'innovation pédagogique
- 9 000 alternants
- 10 000 entreprises partenaires
- 8 filières
- 3 CFA historiques
- 80 % de nos jeunes sont placés dans nos entreprises partenaires

POUR VOUS INSCRIRE



INTÉGRER LE CFA

En savoir plus sur les étapes de l'inscription



RENCONTRER NOS ÉQUIPES

Consulter les dates des prochaines rencontres et s'inscrire aux portes ouvertes

PRENDRE RENDEZ-VOUS



Obtenir un rendez-vous personnalisé avec un conseiller formation

Formation accessible aux personnes en situation de handicap



01/2024 - Direction Marketing et Communication Groupe IGS - Document non contractuel. L'organisme de formation se réserve le droit d'apporter toute modification qu'il jugera nécessaire. Crédits photos - Tous droits réservés



CONSULTER
LA BROCHURE
ÉCOLE



TITRE CERTIFIÉ RESPONSABLE GESTION DES RESSOURCES HUMAINES (2 ANS)

PARIS

3 JOURS TOUS LES 15 JOURS

LE CURSUS RESPONSABLE GESTION DES RESSOURCES HUMAINES DE L'IGS-RH PERMET D'APPRÉHENDER LA FONCTION DE RESPONSABLE DE LA GESTION DES RESSOURCES HUMAINES **SOUS L'ANGLE OPÉRATIONNEL**, TOUT EN AMORÇANT **UNE VISION PLUS STRATÉGIQUE DE LA FONCTION RH** AU SEIN DE L'ENTREPRISE.



PRÉREQUIS

Bac +2 validé

RENTÉE

Septembre

DURÉE DE LA FORMATION

24 mois

OBJECTIFS DE LA FORMATION

Ce cursus permet de développer les compétences fondamentales de la fonction RH tout en abordant une vision stratégique et managériale.

DÉBOUCHÉS

- Responsable RH junior
- Responsable ADP paie
- Responsable recrutement
- Responsable mobilité carrière
- Campus manager
- Chargé d'études RH
- Chargé de missions RH

COMPÉTENCES VISÉES

BLOC 1 : Communication sur les changements qui influencent la vie des collaborateurs

BLOC 2 : Identification et acquisition des compétences

BLOC 3 : Rémunération et développement des compétences

BLOC 4 : Gestion de l'administration RH, des données RH et du SIRH

BLOC 5 : Participation au maintien d'un climat social positif

BLOC 6 : Application des normes sociales et anticipation des risques contentieux

POURSUITE D'ÉTUDES

• **Cycle Mastère professionnel IGS-RH Manager** des ressources humaines en 15 mois, plusieurs parcours d'expertises possibles

100 % DE RÉUSSITE À LA CERTIFICATION

93 % DE POURSUITE D'ÉTUDES

Tous nos chiffres clés (taux de réussite, taux d'insertion, etc.) sont disponibles et actualisés régulièrement sur notre site Internet.

Titre certifié de « Responsable de la gestion des ressources humaines », enregistré au RNCP n° 36388, niveau 6 (EU), code NSF 315p, par décision France Compétences en date du 25/04/2022, éligible CPF.

TARIF DE LA FORMATION

Dans le cadre d'un contrat d'apprentissage ou de professionnalisation, le coût de la formation est financé par l'entreprise et/ou son OPCO (selon le niveau de prise en charge établi). Pas de frais de formation ni d'inscription à la charge du bénéficiaire.



EN SAVOIR +
SUR LES
FINANCEMENTS



PROGRAMME

COMMUNICATION SUR LES CHANGEMENTS QUI INFLUENCENT LA VIE DES COLLABORATEURS

- Les outils de la conduite du changement
- Posture de la communication interpersonnelle
- Business english
- Communiquer en interne

IDENTIFICATION ET ACQUISITION DES COMPÉTENCES

- Construire une marque employeur
- Recruter : attirer, sélectionner et fidéliser
- Gérer la mobilité à l'international

RÉMUNÉRATION ET DÉVELOPPEMENT DES COMPÉTENCES

- Maîtriser les composantes de la rémunération
- Gérer les parcours professionnels et les compétences
- Manager la performance

- Manager une équipe et accompagner les managers
- Gérer la formation
- Élaborer la Stratégie d'Entreprise

APPLICATION DES NORMES SOCIALES ET ANTICIPATION DES RISQUES CONTENTIEUX

- Actualiser les connaissances en droit du travail
- Comprendre les Relations Collectives du Travail
- Identifier les Situations Sensibles au travail et Gérer le Contentieux
- Actualiser les connaissances en Droit du Travail

GESTION DE L'ADMINISTRATION RH, DES DONNÉES RH ET DU SIRH

- Maîtriser l'ADP
- Établir une paie
- Gérer le contrôle de gestion sociale
- Finance et gestion appliquées aux RH
- Du SIRH à la digitalisation

- Optimiser les processus RH

PARTICIPATION AU MAINTIEN D'UN CLIMAT SOCIAL POSITIF

- Développer la QVT et le bien-vivre au travail
- Appréhender le cadre des relations sociales en France

HORS BLOCS

- Excel
- Leadership/être acteur de son parcours/Junior conseil
- HEP Coopération
- Note d'analyse RH

FOCUS JUNIOR CONSEIL

Vous êtes dans la situation d'un consultant au sein d'un véritable cabinet de conseil RH. Vous aurez pour mission de répondre à une réelle problématique RH soumise par l'une de nos entreprises partenaires et de lui apporter une solution et/ou des conseils opérationnels. C'est une bonne occasion de tester vos talents de futurs RH !

MISSIONS EN ENTREPRISE

- Piloter les activités liées à la gestion des ressources humaines (recrutements, formation, mobilité, gestion des compétences et des carrières) et en optimiser les coûts
- Assurer l'interface avec les RH en régions
- Participer à divers projets RH
- Être en support de l'équipe dans la gestion administrative et logistique des programmes de formation

- Être l'appui, au quotidien, de l'ensemble du département formation
- Rédiger des supports de communication institutionnelle



CONSULTER
LE PROGRAMME
PÉDAGOGIQUE

RÉMUNÉRATION

POUR LE CONTRAT D'APPRENTISSAGE	POUR LE CONTRAT DE PROFESSIONNALISATION
De 27 % à 78 % du SMIC ou du MC (salaire net) en fonction de l'âge et du niveau d'études	De 55 % à 100 % du SMIC ou du MC (salaire brut) en fonction de l'âge et du niveau d'études

Faire la simulation sur : www.alternance.emploi.gouv.fr/portail_alternance
Données soumises aux évolutions légales

LE GROUPE IGS EN CHIFFRES

- DE 45 ANS d'innovation pédagogique
- 9 000 alternants
- 10 000 entreprises partenaires
- 8 filières
- 3 CFA historiques
- 80 % de nos jeunes sont placés dans nos entreprises partenaires

POUR VOUS INSCRIRE



INTÉGRER LE CFA

En savoir plus sur les étapes de l'inscription



RENCONTRER NOS ÉQUIPES

Consulter les dates des prochaines rencontres et s'inscrire aux portes ouvertes

PRENDRE RENDEZ-VOUS



Obtenir un rendez-vous personnalisé avec un conseiller formation

Formation accessible aux personnes en situation de handicap



01/2024 - Direction Marketing et Communication Groupe IGS - Document non contractuel. L'organisme de formation se réserve le droit d'apporter toute modification qu'il jugera nécessaire. Crédits photos - Tous droits réservés



CONSULTER
LA BROCHURE
ÉCOLE



MSC

MANAGER DES RESSOURCES HUMAINES (2 ANS)

PARIS

3 JOURS TOUTES LES DEUX SEMAINES

LE CURSUS MANAGER DES RESSOURCES HUMAINES DE L'IGS-RH CONDUIT AUX **FONCTIONS LIÉES AU DÉVELOPPEMENT DES RH** ET CONFÈRE UNE **DIMENSION STRATÉGIQUE** À LA VISION DES RESSOURCES HUMAINES.



PRÉREQUIS
Bac +3 RH validé

RENTRÉE
Septembre

DURÉE DE LA FORMATION
24 mois

OBJECTIFS DE LA FORMATION

Être capable de situer les actions ressources humaines dans le contexte stratégique et managérial de l'entreprise et de mettre en œuvre la politique ressources humaines à un niveau national ou international, avec une dimension de « business partner ».

DÉBOUCHÉS

- Responsable des ressources humaines
- Adjoint du DRH
- Chef de projets RH
- Responsable développement RH
- Responsable mobilité internationale/carrière
- Responsable de mission handicap/diversité
- Consultant RH

COMPÉTENCES VISÉES

- BLOC 1 :** Élaborer une stratégie pour contribuer à l'employabilité et à l'agilité organisationnelle
- BLOC 2 :** Transformer et digitaliser la fonction RH
- BLOC 3 :** Mettre en place une stratégie pour développer l'attraction et l'acquisition des talents
- BLOC 4 :** Développer et fidéliser les talents de l'organisation
- BLOC 5 :** Mobiliser l'engagement des collaborateurs
- BLOC 6 :** Dialoguer avec les parties prenantes : dialogue social et RSE
- BLOC 7 :** Anticiper et manager les risques sociaux

POURSUITE D'ÉTUDES

- **Entrée** dans la vie professionnelle

91 % DE RÉUSSITE À LA CERTIFICATION

82 % D'INSERTION

Tous nos chiffres clés (taux de réussite, taux d'insertion, etc.) sont disponibles et actualisés régulièrement sur notre site internet.

Manager des ressources humaines. Titre certifié niveau 7 (EU) - Code NSF 315n - RNCP n° 36387. Par décision France Compétences en date du 25/04/2022, éligible CPF.

TARIF DE LA FORMATION

Dans le cadre d'un contrat d'apprentissage ou de professionnalisation, le coût de la formation est financé par l'entreprise et/ou son OPCO (selon le niveau de prise en charge établi). Pas de frais de formation ni d'inscription à la charge du bénéficiaire.



EN SAVOIR +
SUR LES
FINANCEMENTS



PROGRAMME

ÉLABORER UNE STRATÉGIE POUR CONTRIBUER À L'EMPLOYABILITÉ ET À L'AGILITÉ ORGANISATIONNELLE

- Gérer le contrôle de gestion sociale
- Finance et gestion appliquées aux RH
- Élaborer la stratégie RH
- Gérer un projet RH
- Business game - Human Capital Challenge

PILOTAGE DE LA TRANSFORMATION ET DE LA DIGITALISATION DE LA FONCTION RH

- Optimiser les processus RH
- Du SIRH à la digitalisation
- Piloter la transformation de la fonction RH et sa digitalisation & HR data management

ATTRACTION ET ACQUISITION DE TALENTS ADAPTÉES À LA STRATÉGIE D'ENTREPRISE

- Construire une marque employeur
- Manager la mobilité des talents à l'international
- Innovation et création de valeur

DÉVELOPPEMENT ET FIDÉLISATION DES TALENTS DE L'ORGANISATION

- Piloter la stratégie et les talents
- Élaborer une stratégie de rétribution et de reconnaissance et maîtriser les composantes de la rémunération
- Gérer les parcours professionnels et les compétences
- Manager la performance

MOBILISATION DE L'ENGAGEMENT DES COLLABORATEURS

- Business english
- Manager une équipe et accompagner les managers
- Piloter la transformation de l'entreprise
- Mener un audit social
- Coaching, leadership et innovation managériale
- Leadership/module HEP

DIALOGUER AVEC LES PARTIES PRENANTES : CLIMAT SOCIAL ET POLITIQUE RSE

- Piloter et animer une politique RSE
- Piloter les relations et les négociations sociales

ANTICIPATION ET MANAGEMENT DES RISQUES SOCIAUX

- Appréhender le cadre des relations sociales en France
- Identifier les situations sensibles au travail et gérer les contentieux
- Rationnaliser et restructurer
- Actualiser les connaissances et droit du travail (+ veille sociale)
- Cartographier et manager les risques & RH et gestion de crise

HORS BLOC

- Gérer un projet/Junior conseil
- HEP/collaboration/être acteur de son parcours
- Posture et communication interpersonnelle
- Excel
- Pré-mémoire
- Leadership/être acteur de son parcours/concours d'éloquence
- Mémoire de fin d'études

SÉJOUR D'ÉTUDES

Deux semaines dans un pays européen en 1^{re} année pour :

- Suivre des cours en anglais au sein d'universités partenaires en Europe
- Découvrir des pratiques managériales, des cultures différentes

MISSIONS EN ENTREPRISE

- Gestion du personnel
- Gestion du recrutement
- Contribution à la mise en œuvre du plan de formation
- Rédaction de supports de communication interne
- Participation à différents projets RH
- Élaboration et mettre en œuvre un suivi des dépenses politique de mobilité



CONSULTER LE PROGRAMME PÉDAGOGIQUE

RÉMUNÉRATION

POUR LE CONTRAT D'APPRENTISSAGE	POUR LE CONTRAT DE PROFESSIONNALISATION
De 27 % à 78 % du SMIC ou du MC (salaire net) en fonction de l'âge et du niveau d'études	De 55 % à 100 % du SMIC ou du MC (salaire brut) en fonction de l'âge et du niveau d'études

Faire la simulation sur : www.alternance.emploi.gouv.fr/portail_alternance
Données soumises aux évolutions légales

LE GROUPE IGS EN CHIFFRES

- DE 45 ANS d'innovation pédagogique
- 9 000 alternants
- 10 000 entreprises partenaires
- 8 filières
- 3 CFA historiques
- 80 % de nos jeunes sont placés dans nos entreprises partenaires

POUR VOUS INSCRIRE



INTÉGRER LE CFA

En savoir plus sur les étapes de l'inscription

RENCONTRER NOS ÉQUIPES



Consulter les dates des prochaines rencontres et s'inscrire aux portes ouvertes

PRENDRE RENDEZ-VOUS



Obtenir un rendez-vous personnalisé avec un conseiller formation

Formation accessible aux personnes en situation de handicap



01/2024 - Direction Marketing et Communication Groupe IGS - Document non contractuel. L'organisme de formation se réserve le droit d'apporter toute modification qu'il jugera nécessaire. Crédits photos - Tous droits réservés



CONSULTER LA BROCHURE ÉCOLE



MSC

MANAGER DES RESSOURCES HUMAINES (15 MOIS)

PARIS

1 SEMAINE DE FORMATION PAR MOIS

LE CURSUS MANAGER EN RESSOURCES HUMAINES DE L'IGS-RH CONDUIT AUX **FONCTIONS LIÉES AU DÉVELOPPEMENT DES RH** ET CONFÈRE UNE **DIMENSION STRATÉGIQUE** À LA VISION DES RESSOURCES HUMAINES.



PRÉREQUIS

Bac +4/5 validé en gestion des RH, AES option RH, droit social et/ou une expérience significative en RH hors alternance

RENTRÉE

Octobre

DURÉE DE LA FORMATION

15 mois

OBJECTIFS DE LA FORMATION

Au terme de cette formation, les diplômés doivent être capables de situer les actions ressources humaines dans le contexte stratégique et managérial de l'entreprise et de mettre en œuvre la politique ressources humaines à un niveau national ou international, avec une dimension de « business partner ».

DÉBOUCHÉS

- Responsable des ressources humaines
- Adjoint du DRH
- Chef de projets RH
- Responsable développement RH
- Responsable mobilité internationale/carrière
- Responsable de mission handicap/diversité
- Responsable relations sociales

COMPÉTENCES VISÉES

BLOC 1 : Élaborer une stratégie pour contribuer à l'employabilité et à l'agilité organisationnelle

BLOC 2 : Transformer et digitaliser la fonction RH

BLOC 3 : Mettre en place une stratégie pour développer l'attraction et l'acquisition des talents

BLOC 4 : Développer et fidéliser les talents de l'organisation

BLOC 5 : Mobiliser l'engagement des collaborateurs

BLOC 6 : Dialoguer avec les parties prenantes : dialogue social et RSE

BLOC 7 : Anticiper et manager les risques sociaux

POURSUITE D'ÉTUDES

- **Entrée** dans la vie professionnelle

96 % DE RÉUSSITE À LA CERTIFICATION

82 % D'INSERTION

Tous nos chiffres clés (taux de réussite, taux d'insertion, etc.) sont disponibles et actualisés régulièrement sur notre site Internet.

Titre certifié de « Manager des ressources humaines » enregistré au RNCP n° 36387, niveau 7 (EU), code NSF 315n, par décision France Compétences en date du 25/04/2022, éligible CPF.

TARIF DE LA FORMATION

Dans le cadre d'un contrat d'apprentissage ou de professionnalisation, le coût de la formation est financé par l'entreprise et/ou son OPCO (selon le niveau de prise en charge établi). Pas de frais de formation ni d'inscription à la charge du bénéficiaire.



EN SAVOIR +
SUR LES
FINANCEMENTS



PROGRAMME

ÉLABORER UNE STRATÉGIE POUR CONTRIBUER À L'EMPLOYABILITÉ ET À L'AGILITÉ ORGANISATIONNELLE

- Élaborer la stratégie RH
- Gérer un projet RH
- De la stratégie d'entreprise à la création de valeurs
- Business game RH

TRANSFORMER ET DIGITALISER LA FONCTION RH

- Mener un audit social
- Piloter la transformation de la fonction RH
- HR data management

ATTIRER, DÉVELOPPER ET FIDÉLISER LES TALENTS DE L'ORGANISATION

- Innovation & création de valeurs
- Élaborer une stratégie de rétribution et de reconnaissance
- Piloter la stratégie et les talents
- Lean Thinking & Agile project management
- Manager la formation
- Évaluer les compétences, identifier les potentiels

MOBILISER L'ENGAGEMENT DES COLLABORATEURS

- Piloter la transformation de l'entreprise
- Mobiliser et engager positivement les individus
- Coaching, leadership et innovation managériale
- Business english
- Cross cultural communication

DIALOGUER AVEC LES PARTIES PRENANTES : DIALOGUE SOCIAL ET RSE

- Piloter les relations et les négociations sociales
- Favoriser le dialogue social international
- Piloter et animer une politique de RSE

MANAGEMENT DES RISQUES SOCIAUX

- Organiser une veille sociale
- Cartographier et manager les risques RH et gestion de crise

HORS BLOCS DE COMPÉTENCES

- Développement personnel et professionnel
- Être acteur de son parcours – colloque RH et concours d'éloquence
- Missions en entreprise
- Mémoire de recherche appliquée

MISSIONS EN ENTREPRISE

- Gérer en autonomie le processus de recrutement en entreprise ou cabinet
- Accompagner une direction RH dans le déploiement des politiques de l'entreprise et en regard des obligations légales et conventionnelles
- Participer à l'élaboration de plans d'actions en lien avec le domaine RH (diversité et inclusion, GEPP, marque employeur, relations écoles, etc.).
- Déployer le plan de formation de l'entreprise ou d'une entité cliente
- Gérer des projets RH et transversaux



CONSULTER
LE PROGRAMME
PÉDAGOGIQUE

RÉMUNÉRATION

POUR LE CONTRAT D'APPRENTISSAGE	POUR LE CONTRAT DE PROFESSIONNALISATION
De 27 % à 78 % du SMIC ou du MC (salaire net) en fonction de l'âge et du niveau d'études	De 55 % à 100 % du SMIC ou du MC (salaire brut) en fonction de l'âge et du niveau d'études

Faire la simulation sur : www.alternance.emploi.gouv.fr/portail_alternance
Données soumises aux évolutions légales

LE GROUPE IGS EN CHIFFRES

- DE 45 ANS d'innovation pédagogique
- 9 000 alternants
- 10 000 entreprises partenaires
- 8 filières
- 3 CFA historiques
- 80 % de nos jeunes sont placés dans nos entreprises partenaires

POUR VOUS INSCRIRE



INTÉGRER LE CFA

En savoir plus sur les étapes de l'inscription



RENCONTRER NOS ÉQUIPES

Consulter les dates des prochaines rencontres et s'inscrire aux portes ouvertes

PRENDRE RENDEZ-VOUS



Obtenir un rendez-vous personnalisé avec un conseiller formation

Formation accessible aux personnes en situation de handicap



01/2024 - Direction Marketing et Communication Groupe IGS - Document non contractuel. L'organisme de formation se réserve le droit d'apporter toute modification qu'il jugera nécessaire. Crédits photos - Tous droits réservés



CONSULTER
LA BROCHURE
ÉCOLE

MSC

MANAGER DES RESSOURCES HUMAINES (15 MOIS)

EXPERTISE NÉGOCIATION ET RELATIONS SOCIALES

PARIS



GROUPE IGS

1 SEMAINE DE FORMATION PAR MOIS

CE CURSUS PERMET DE COMBINER LA **DIMENSION OPÉRATIONNELLE ET STRATÉGIQUE DES RESSOURCES HUMAINES** AVEC UNE EXPERTISE DE HAUT NIVEAU EN **NÉGOCIATION ET RELATIONS SOCIALES**, DONNANT AINSI UNE VALEUR AJOUTÉE SUPPLÉMENTAIRE. LE PARCOURS D'EXPERTISE NÉGOCIATION ET RELATIONS SOCIALES EST TOTALEMENT INTÉGRÉ AUX BLOCS DE COMPÉTENCES DU TITRE MRH.



PRÉREQUIS

Bac +4/5 validé en gestion des RH, AES option RH, droit social et/ou une expérience significative en RH hors alternance

RENTRÉE

Octobre

DURÉE DE LA FORMATION

15 mois

OBJECTIFS DE LA FORMATION

Au terme de cette formation, les diplômés doivent être capables de situer les actions ressources humaines dans le contexte stratégique et managérial de l'entreprise et de mettre en œuvre la politique ressources humaines à un niveau national ou international, avec une dimension de « business partner ». Le parcours d'expertise « Négociation et relations sociales », est totalement intégré aux blocs de compétences du titre MRH.

À travers l'expertise Négociation et relations sociales, les diplômés seront capables de conseiller la direction de l'entreprise sur tous les aspects des relations sociales en proposant des indicateurs chiffrés, d'organiser et d'animer les réunions avec l'ensemble des parties prenantes, de négocier des accords collectifs nationaux mais aussi internationaux et de veiller à leur mise en œuvre, de prévenir les risques sociaux et gérer les conflits afin de maintenir un bon climat social.

COMPÉTENCES VISÉES

BLOC 1 : Élaborer une stratégie pour contribuer à l'employabilité et l'agilité organisationnelle

BLOC 2 : Transformer et digitaliser la fonction RH

BLOC 3 : Mettre en place une stratégie pour développer l'attraction et l'acquisition des talents

BLOC 4 : Développer et fidéliser les talents de l'organisation

BLOC 5 : Mobiliser l'engagement des collaborateurs

BLOC 6 : Dialoguer avec les parties prenantes : dialogue social et RSE

BLOC 7 : Anticiper et manager les risques sociaux

DÉBOUCHÉS

- Chargé/responsable des RH
- Directeur des relations sociales
- Chargé/responsable des relations sociales
- Consultant en relations sociales
- Responsable juridique et social

POURSUITE D'ÉTUDES

- **Entrée** dans la vie professionnelle

Titre certifié de « Manager des ressources humaines », enregistré au RNCP n°36387, niveau 7 (EU), code NSF 315n, par décision France Compétences en date du 25/04/2022, éligible CPF

TARIF DE LA FORMATION

Dans le cadre d'un contrat d'apprentissage ou de professionnalisation, le coût de la formation est financé par l'entreprise et/ou son OPCO (selon le niveau de prise en charge établi). Pas de frais de formation ni d'inscription à la charge du bénéficiaire.



EN SAVOIR +
SUR LES
FINANCEMENTS



PROGRAMME

ÉLABORER UNE STRATÉGIE POUR CONTRIBUTER À L'EMPLOYABILITÉ ET À L'AGILITÉ ORGANISATIONNELLE

- Élaborer la stratégie RH
- Gérer un projet RH
- De la stratégie d'entreprise à la création de valeurs
- Business game RH

TRANSFORMER ET DIGITALISER LA FONCTION RH

- Mener un audit social
- Piloter la transformation de la fonction RH
- HR data management

ATTIRER, DÉVELOPPER ET FIDÉLISER LES TALENTS DE L'ORGANISATION

- Innovation et création de valeurs
- Élaborer une stratégie de rétribution et de reconnaissance
- Piloter la stratégie et les talents

- Lean Thinking & Agile project management
- Manager la formation
- Évaluer les compétences, identifier les potentiels

MOBILISER L'ENGAGEMENT DES COLLABORATEURS

- Piloter la transformation de l'entreprise
- Mobiliser et engager positivement les individus
- Coaching, leadership et innovation managériale
- Business english
- Cross cultural communication

DIALOGUER AVEC LES PARTIES PRENANTES : DIALOGUE SOCIAL ET RSE

- Piloter les relations et les négociations sociales
- Modules du parcours d'expertise*

MANAGEMENT DES RISQUES SOCIAUX

- Modules du parcours d'expertise*

HORS BLOCS

- Développement personnel et professionnel
- Être acteur de son parcours – colloque RH
- Missions en entreprise
- Mémoire de recherche appliquée

* PARCOURS D'EXPERTISE

- Piloter les relations sociales
- Appréhender le panorama de la représentation syndicale et la mondialisation du dialogue social
- Bâtir des accords d'entreprise par la négociation sociale
- Incarner la posture du négociateur et gérer les conflits sociaux
- Mener une défense aux prud'hommes
- Organiser une veille sociale

MISSIONS EN ENTREPRISE

- Participer à la préparation des instances sociales, CSE et des élections professionnelles
- Gérer la partie logistique (convocations, comptes-rendus, etc.)
- Assurer le suivi des représentants du personnel (heures de délégation, etc.)
- Contribuer à la production des tableaux de bord de suivi
- Être un interlocuteur privilégié pour répondre aux questions afférentes au droit social

- Assurer une veille sociale
- Participer à des projets transversaux



CONSULTER
LE PROGRAMME
PÉDAGOGIQUE

RÉMUNÉRATION

POUR LE CONTRAT D'APPRENTISSAGE

De 27 % à 78 % du SMIC ou du MC (salaire net) en fonction de l'âge et du niveau d'études

POUR LE CONTRAT DE PROFESSIONNALISATION

De 55 % à 100 % du SMIC ou du MC (salaire brut) en fonction de l'âge et du niveau d'études

Faire la simulation sur :
www.alternance.emploi.gouv.fr/portail_alternance
Données soumises aux évolutions légales



LE GROUPE IGS EN CHIFFRES



- **DE 45 ANS** d'innovation pédagogique
- 9 000** alternants
- 10 000** entreprises partenaires
- 8** filières
- 3** CFA historiques
- 80 %** de nos jeunes sont placés dans nos entreprises partenaires

POUR VOUS INSCRIRE



INTÉGRER LE CFA

En savoir plus sur les étapes de l'inscription

RENCONTRER NOS ÉQUIPES



Consulter les dates des prochaines rencontres et s'inscrire aux portes ouvertes

PRENDRE RENDEZ-VOUS



Obtenir un rendez-vous personnalisé avec un conseiller formation

Formation accessible aux personnes en situation de handicap



12/2023 - Direction Marketing et Communication Groupe IGS - Document non contractuel, l'organisme de formation se réserve le droit d'apporter toute modification qu'il jugera nécessaire. Crédits photos - Tous droits réservés



CONSULTER
LA BROCHURE
ÉCOLE

MSC

MANAGER DES RESSOURCES HUMAINES (15 MOIS)

EXPERTISE RSE ET TRANSITION ÉCOLOGIQUE

PARIS



1 SEMAINE DE FORMATION PAR MOIS

CE CURSUS PERMET DE COMBINER LA DIMENSION OPÉRATIONNELLE ET STRATÉGIQUE DES RESSOURCES HUMAINES AVEC UNE EXPERTISE DE HAUT NIVEAU EN RESPONSABILITÉ SOCIÉTALE DES ENTREPRISES, DONNANT AINSI UNE VALEUR AJOUTÉE SUPPLÉMENTAIRE. LE PARCOURS D'EXPERTISE RSE EST TOTALEMENT INTÉGRÉ AUX BLOCS DE COMPÉTENCES DU TITRE MRH.



PRÉREQUIS

Bac +4/5 validé en gestion des RH, AES option RH, droit social et/ou une expérience significative en RH hors alternance

RENTRÉE

Octobre

DURÉE DE LA FORMATION

15 mois

OBJECTIFS DE LA FORMATION

Au terme de cette formation, les diplômés doivent être capables de situer les actions ressources humaines dans le contexte stratégique et managérial de l'entreprise et de mettre en œuvre la politique ressources humaines à un niveau national ou international, avec une dimension de « business partner ».

Le parcours d'expertise Responsabilité sociétale des entreprises, est totalement intégré aux blocs de compétences du titre MRH.

À travers l'expertise RSE, les diplômés seront capables de piloter, animer et coordonner la mise en œuvre opérationnelle d'une politique RSE, développer des échanges et maintenir des bonnes relations avec les parties prenantes. Ils seront en mesure de sensibiliser et d'accompagner les équipes dans l'appropriation et la mise en œuvre de la politique RSE et de ses enjeux, de coordonner et animer les actions programmées, d'identifier et suivre les indicateurs pour l'atteinte des objectifs.

COMPÉTENCES VISÉES

BLOC 1 : Élaborer une stratégie pour contribuer à l'employabilité et à l'agilité organisationnelle

BLOC 2 : Transformer et digitaliser la fonction RH

BLOC 3 : Mettre en place une stratégie pour développer l'attraction et l'acquisition des talents

BLOC 4 : Développer et fidéliser les talents de l'organisation

BLOC 5 : Mobiliser l'engagement des collaborateurs

BLOC 6 : Dialoguer avec les parties prenantes : dialogue social et RSE

BLOC 7 : Anticiper et manager les risques sociaux

DÉBOUCHÉS

- Chargé/responsable des RH
- Chargé/responsable de missions RSE/environnement
- Consultant RSE
- Chargé/responsable qualité et RSE
- Chargé/responsable de missions développement durable et RSE
- Responsable diversité & inclusion

POURSUITE D'ÉTUDES

- **Entrée** dans la vie professionnelle

Titre certifié de « Manager des ressources humaines », enregistré au RNCP n°36387, niveau 7 (EU), code NSF 315n, par décision France Compétences en date du 25/04/2022, éligible CPF

TARIF DE LA FORMATION

Dans le cadre d'un contrat d'apprentissage ou de professionnalisation, le coût de la formation est financé par l'entreprise et/ou son OPCO (selon le niveau de prise en charge établi). Pas de frais de formation ni d'inscription à la charge du bénéficiaire.



EN SAVOIR +
SUR LES
FINANCEMENTS



PROGRAMME

ÉLABORER UNE STRATÉGIE POUR CONTRIBUTER À L'EMPLOYABILITÉ ET À L'AGILITÉ ORGANISATIONNELLE

- Élaborer la stratégie RH
- Gérer un projet RH
- De la stratégie d'entreprise à la création de valeurs
- Business game RH

TRANSFORMER ET DIGITALISER LA FONCTION RH

- Mener un audit social
- Piloter la transformation de la fonction RH
- HR data management

ATTIRER, DÉVELOPPER ET FIDÉLISER LES TALENTS DE L'ORGANISATION

- Innovation & création de valeurs
- Élaborer une stratégie de rétribution et de reconnaissance
- Piloter la stratégie et les talents

- Lean Thinking & Agile project management
- Manager la formation
- Évaluer les compétences, identifier les potentiels

MOBILISER L'ENGAGEMENT DES COLLABORATEURS

- Piloter la transformation de l'entreprise
- Mobiliser et engager positivement les individus
- Coaching, leadership et innovation managériale
- Business english
- Cross cultural communication

DIALOGUER AVEC LES PARTIES PRENANTES : DIALOGUE SOCIAL ET RSE

- Piloter les relations et les négociations sociales
- Favoriser le dialogue social international
- Modules du parcours d'expertise*

MANAGEMENT DES RISQUES SOCIAUX

- Organiser une veille sociale
- Cartographier et manager les risques
- RH et gestion de crise

HORS BLOCS

- Développement personnel et professionnel
- Être acteur de son parcours – colloque RH
- Missions en entreprise
- Mémoire de recherche appliquée

* PARCOURS D'EXPERTISE

- Appréhender le cadre réglementaire et les grands principes de la RSE
- Piloter une politique RSE en lien avec la stratégie de l'entreprise
- Définir et mener des actions liées à la diversité et à l'inclusion des différents publics
- Améliorer l'expérience collaborateur par une politique QVCT
- Mener une politique RH alignée sur les objectifs ESG de l'organisation

MISSIONS EN ENTREPRISE

- Établir un état des lieux de la politique RSE
- Participer à l'élaboration de la politique RSE
- Proposer, concevoir et animer des projets RSE
- Concevoir et animer des actions de sensibilisation à destination des collaborateurs
- Piloter et suivre les indicateurs et mettre en place les actions correctives
- Assurer une veille juridique en lien avec les sujets RSE



CONSULTER
LE PROGRAMME
PÉDAGOGIQUE

RÉMUNÉRATION

CONTRAT	RÉMUNÉRATION
POUR LE CONTRAT D'APPRENTISSAGE	De 27 % à 78 % du SMIC ou du MC (salaire net) en fonction de l'âge et du niveau d'études
POUR LE CONTRAT DE PROFESSIONNALISATION	De 55 % à 100 % du SMIC ou du MC (salaire brut) en fonction de l'âge et du niveau d'études

Faire la simulation sur : www.alternance.emploi.gouv.fr/portail_alternance
Données soumises aux évolutions légales

LE GROUPE IGS EN CHIFFRES

- DE 45 ANS d'innovation pédagogique
- 9 000 alternants
- 10 000 entreprises partenaires
- 8 filières
- 3 CFA historiques
- 80 % de nos jeunes sont placés dans nos entreprises partenaires

POUR VOUS INSCRIRE



INTÉGRER LE CFA

En savoir plus sur les étapes de l'inscription



RENCONTRER NOS ÉQUIPES

Consulter les dates des prochaines rencontres et s'inscrire aux portes ouvertes

PRENDRE RENDEZ-VOUS



Obtenir un rendez-vous personnalisé avec un conseiller formation

Formation accessible aux personnes en situation de handicap



01/2024 - Direction Marketing et Communication Groupe IGS - Document non contractuel. L'organisme de formation se réserve le droit d'apporter toute modification qu'il jugera nécessaire. Crédits photos - Tous droits réservés



CONSULTER
LA BROCHURE
ÉCOLE



MSC

MANAGER DES RESSOURCES HUMAINES (15 MOIS)

EXPERTISE SIRH

PARIS

1 SEMAINE DE FORMATION PAR MOIS

LE MASTER OF SCIENCE PERMET DE COMBINER LA **DIMENSION OPÉRATIONNELLE ET STRATÉGIQUE DES RESSOURCES HUMAINES** AVEC UNE **EXPERTISE DE HAUT NIVEAU EN SIRH**, DONNANT AINSI UNE VALEUR AJOUTÉE SUPPLÉMENTAIRE. LE PARCOURS D'EXPERTISE SIRH EST TOTALEMENT INTÉGRÉ AUX BLOCS DE COMPÉTENCES DU TITRE MRH.



PRÉREQUIS

Bac +4/5 en gestion des RH, AES option RH, Droit Social validé et/ou une expérience significative en RH hors alternance

RENTRÉE

Octobre

DURÉE DE LA FORMATION

15 mois

OBJECTIFS DE LA FORMATION

À l'interface de l'ensemble des processus RH, les métiers liés à ce domaine d'expertise sont devenus stratégiques pour les organisations car tournés vers la digitalisation, la production, l'analyse et la valorisation des données RH, essentielles à leur fonctionnement opérationnel comme à leurs prises de décisions stratégiques.

De l'analytique RH à la datavisualisation, il s'agit bien de fournir aux managers et au comité de gouvernance des informations RH fiables, structurées et analytiques sur l'ensemble des champs d'intervention de la politique RH : rémunérations, recrutement, avantages sociaux, risques sociaux, gestion des compétences et formation, etc.

Dans un contexte d'instabilité sociale et économique, ces activités prennent tout leur sens dans la mesure où les ressources humaines d'une entreprise constituent l'élément essentiel de sa performance globale.

COMPÉTENCES VISÉES

BLOC 1 : Élaborer une stratégie pour contribuer à l'employabilité et à l'agilité organisationnelle

BLOC 2 : Transformer et digitaliser la fonction RH

BLOC 3 : Mettre en place une stratégie pour développer l'attraction et l'acquisition des talents

BLOC 4 : Développer et fidéliser les talents de l'organisation

BLOC 5 : Mobiliser l'engagement des collaborateurs

BLOC 6 : Dialoguer avec les parties prenantes : dialogue social et RSE

BLOC 7 : Anticiper et manager les risques sociaux

DÉBOUCHÉS

- Chargé/responsable SIRH
- Chef de projet SIRH
- Consultant SIRH
- Consultant en transformation RH
- Chargé/responsable digital RH
- Data analyst RH
- Chargé de développement RH
- RRH

POURSUITE D'ÉTUDES

- **Entrée** dans la vie professionnelle

Titre certifié de « Manager des ressources humaines » enregistré au RNCP n° 36387, niveau 7 (EU), code NSF 315n, par décision France Compétences en date du 25/04/2022, éligible CPF.

TARIF DE LA FORMATION

Dans le cadre d'un contrat d'apprentissage ou de professionnalisation, le coût de la formation est financé par l'entreprise et/ou son OPCO (selon le niveau de prise en charge établi). Pas de frais de formation ni d'inscription à la charge du bénéficiaire.



EN SAVOIR +
SUR LES
FINANCEMENTS



PROGRAMME

ÉLABORER UNE STRATÉGIE POUR CONTRIBUER À L'EMPLOYABILITÉ ET À L'AGILITÉ ORGANISATIONNELLE

- Élaborer la stratégie RH
- Modules du parcours d'expertise*
- Business game RH

TRANSFORMER ET DIGITALISER LA FONCTION RH

- Mener un audit social
- Piloter la transformation de la fonction RH
- HR data management
- Modules du parcours d'expertise*

ATTIRER, DÉVELOPPER ET FIDÉLISER LES TALENTS DE L'ORGANISATION

- Élaborer une stratégie de rétribution et de reconnaissance
- Piloter la stratégie et les talents

MOBILISER L'ENGAGEMENT DES COLLABORATEURS

- Piloter la transformation de l'entreprise
- Coaching, leadership et innovation managériale
- Business english
- Cross cultural communication

DIALOGUER AVEC LES PARTIES PRENANTES : DIALOGUE SOCIAL ET RSE

- Piloter les relations et les négociations sociales
- Piloter et animer une politique de RSE
- Modules du parcours d'expertise*

MANAGEMENT DES RISQUES SOCIAUX

- Organiser une veille sociale
- Cartographier et manager les risques
- RH & gestion de crise

HORS BLOCS

- Développement personnel et professionnel
- Être acteur de son parcours
- Missions en entreprise
- Mémoire de recherche appliquée

PARCOURS D'EXPERTISE

- Architecture et fonctionnalités du SIRH
- Digitalisation des processus compétences et talents
- La datavisualisation au service du pilotage et de la performance RH
- Environnement légal de la gestion des données RH
- Pilotage social par les indicateurs financiers et économiques
- L'adoption digitale
- La posture de consultant
- Data Analytics
- Paramétrage SIRH
- Excel avancé, Power BI et VBA
- Participation au salon annuel Solutions RH
- Deux semaines de mobilité internationale
- Adhésion au réseau DPRH

MISSIONS EN ENTREPRISE

- Analyser, développer et optimiser les processus RH
- Participer au déploiement du processus de digitalisation
- Réaliser, adapter et tester des outils de reporting
- Faire le lien avec l'éditeur, valider les corrections livrées par l'éditeur
- Superviser le pilotage des interfaces
- Participer à la conduite du changement
- Gérer les activités récurrentes d'assistance aux utilisateurs et de paramétrage

- Challenger et formaliser les besoins des utilisateurs sur les processus de gestion existants
- Apporter support et conseil aux opérationnels
- Assurer une veille sur les principaux prestataires pour proposer de nouvelles solutions, de nouveaux paramétrages



CONSULTER
LE PROGRAMME
PÉDAGOGIQUE

RÉMUNÉRATION

POUR LE CONTRAT D'APPRENTISSAGE

De 27 % à 78 % du SMIC ou du MC (salaire net) en fonction de l'âge et du niveau d'études

POUR LE CONTRAT DE PROFESSIONNALISATION

De 55 % à 100 % du SMIC ou du MC (salaire brut) en fonction de l'âge et du niveau d'études

Faire la simulation sur :
www.alternance.emploi.gouv.fr/portail_alternance
Données soumises aux évolutions légales



LE GROUPE IGS EN CHIFFRES



- **DE 45 ANS** d'innovation pédagogique
- 9 000** alternants
- 10 000** entreprises partenaires
- 8** filières
- 3** CFA historiques
- 80 %** de nos jeunes sont placés dans nos entreprises partenaires

POUR VOUS INSCRIRE



INTÉGRER LE CFA

En savoir plus sur les étapes de l'inscription

RENCONTRER NOS ÉQUIPES



Consulter les dates des prochaines rencontres et s'inscrire aux portes ouvertes

PRENDRE RENDEZ-VOUS



Obtenir un rendez-vous personnalisé avec un conseiller formation

Formation accessible aux personnes en situation de handicap



01/2024 - Direction Marketing et Communication Groupe IGS - Document non contractuel. L'organisme de formation se réserve le droit d'apporter toute modification qu'il jugera nécessaire. Crédits photos - Tous droits réservés



CONSULTER
LA BROCHURE
ÉCOLE

MSC



GROUPE IGS

MANAGER DES RESSOURCES HUMAINES (15 MOIS)

EXPERTISE C&B ET CONTRÔLE DE GESTION SOCIALE

PARIS

1 SEMAINE DE FORMATION PAR MOIS

CE MASTER OF SCIENCE PERMET DE COMBINER LA DIMENSION OPÉRATIONNELLE ET STRATÉGIQUE DES RESSOURCES HUMAINES AVEC UNE **EXPERTISE DE HAUT NIVEAU EN COMP & BEN ET CONTRÔLE DE GESTION SOCIALE**, DONNANT AINSI UNE VALEUR AJOUTÉE SUPPLÉMENTAIRE. LE PARCOURS D'EXPERTISE C&B ET CGS EST TOTALEMENT INTÉGRÉ AUX BLOCS DE COMPÉTENCES DU TITRE MRH.



PRÉREQUIS

Bac +4/5 validé en gestion des RH, AES option RH, droit social et/ou une expérience significative en RH hors alternance

RENTRÉE

Octobre

DURÉE DE LA FORMATION

15 mois

OBJECTIFS DE LA FORMATION

À l'interface des RH et de la finance, les métiers liés à ce domaine d'expertise sont devenus stratégiques pour les organisations car tournés vers la production, l'analyse et la valorisation des données RH, essentielles à leur fonctionnement opérationnel comme à leurs prises de décisions stratégiques.

Du reporting RH au Big Data RH, il s'agit bien de fournir aux managers et au comité de gouvernance des informations RH fiables, structurées et analytiques sur l'ensemble des champs d'intervention de la politique RH : rémunérations, recrutement, avantages sociaux, risques sociaux, gestion des compétences et formation, etc.

Dans un contexte d'instabilité sociale et économique, ces activités prennent tout leur sens dans la mesure où les ressources humaines d'une entreprise constituent l'élément essentiel de sa performance globale.

COMPÉTENCES VISÉES

BLOC 1 : Élaborer une stratégie pour contribuer à l'employabilité et à l'agilité organisationnelle

BLOC 2 : Transformer et digitaliser la fonction RH

BLOC 3 : Mettre en place une stratégie pour développer l'attraction et l'acquisition des talents

BLOC 4 : Développer et fidéliser les talents de l'organisation

BLOC 5 : Mobiliser l'engagement des collaborateurs

BLOC 6 : Dialoguer avec les parties prenantes : dialogue social et RSE

BLOC 7 : Anticiper et manager des risques sociaux

DÉBOUCHÉS

- Contrôleur de gestion sociale
- Chargé ou responsable rémunération et avantages sociaux, C&B, mobilité internationale
- Chargé ou responsable études RH, études sociales, reporting RH, données sociales
- Chargé de développement RH
- Consultant RH
- RRH

POURSUITE D'ÉTUDES

- **Entrée** dans la vie professionnelle

93 % DE RÉUSSITE À LA CERTIFICATION

95 % D'INSERTION

Tous nos chiffres clés (taux de réussite, taux d'insertion, etc.) sont disponibles et actualisés régulièrement sur notre site Internet.

Titre certifié de « Manager des ressources humaines », enregistré au RNCP n° 36387, niveau 7 (EU), code NSF 315n, par décision France Compétences en date du 25/04/2022, éligible CPF.

TARIF DE LA FORMATION

Dans le cadre d'un contrat d'apprentissage ou de professionnalisation, le coût de la formation est financé par l'entreprise et/ou son OPCO (selon le niveau de prise en charge établi). Pas de frais de formation ni d'inscription à la charge du bénéficiaire.



EN SAVOIR +
SUR LES
FINANCEMENTS



PROGRAMME

ÉLABORER UNE STRATÉGIE POUR CONTRIBUTER À L'EMPLOYABILITÉ ET À L'AGILITÉ ORGANISATIONNELLE

- Élaborer la stratégie RH
- Gérer un projet RH
- De la stratégie d'entreprise à la création de valeurs
- Business game RH

TRANSFORMER ET DIGITALISER LA FONCTION RH

- Mener un audit social
- Piloter la transformation de la fonction RH
- HR data management
- Module du parcours d'expertise*

ATTIRER, DÉVELOPPER ET FIDÉLISER LES TALENTS DE L'ORGANISATION

- Module du parcours d'expertise
- Piloter la stratégie et les talents

MOBILISER L'ENGAGEMENT DES COLLABORATEURS

- Piloter la transformation de l'entreprise
- Coaching, leadership et innovation managériale
- Business english
- Cross cultural communication

DIALOGUER AVEC LES PARTIES PRENANTES : DIALOGUE SOCIAL ET RSE

- Piloter les relations et les négociations sociales
- Favoriser le dialogue social international
- Piloter et animer une politique RSE
- Module du parcours d'expertise*

MANAGEMENT DES RISQUES SOCIAUX

- Organiser une veille sociale
- Cartographier et manager les risques
- RH et gestion de crise

HORS BLOCS

- Développement personnel et professionnel
- Être acteur de son parcours – colloque RH et concours d'éloquence
- Missions en entreprise
- Mémoire de recherche appliquée

* PARCOURS D'EXPERTISE

- Méthodes et techniques financières RH
- Contrôle de gestion sociale et indicateurs de pilotage
- Élaborer une stratégie de rétribution et de reconnaissance
- C&B and global mobility
- Droit de la rémunération et de la prévoyance
- Data analytics
- Excel avancé, PowerBI et VBA
- Adhésion au réseau DPRH
- 2 semaines de mobilité internationale

MISSIONS EN ENTREPRISE

- Participer aux campagnes de revue de salaire, bonus, etc.
- Réaliser des enquêtes de rémunération, des benchmarks
- Participer au déploiement du grading
- Réaliser des analyses ponctuelles et produire des reportings récurrents
- Piloter le suivi budgétaire et mettre en place des indicateurs de performance RH
- Participer à l'amélioration continue de la data
- Contribuer aux calculs et analyses des indicateurs sociaux
- Réaliser le bilan social, les enquêtes réglementaires sur les effectifs et autres rapports obligatoires
- Contribuer à l'évolution de la BDES
- Réaliser des études RH diverses : turnover, absentéisme, etc.



CONSULTER
LE PROGRAMME
PÉDAGOGIQUE

RÉMUNÉRATION

CONTRAT D'APPRENTISSAGE	CONTRAT DE PROFESSIONNALISATION
De 27 % à 78 % du SMIC ou du MC (salaire net) en fonction de l'âge et du niveau d'études	De 55 % à 100 % du SMIC ou du MC (salaire brut) en fonction de l'âge et du niveau d'études

Faire la simulation sur : www.alternance.emploi.gouv.fr/portail_alternance
Données soumises aux évolutions légales

LE GROUPE IGS EN CHIFFRES

- DE 45 ANS d'innovation pédagogique
- 9 000 alternants
- 10 000 entreprises partenaires
- 8 filières
- 3 CFA historiques
- 80 % de nos jeunes sont placés dans nos entreprises partenaires

POUR VOUS INSCRIRE



INTÉGRER LE CFA

En savoir plus sur les étapes de l'inscription



RENCONTRER NOS ÉQUIPES

Consulter les dates des prochaines rencontres et s'inscrire aux portes ouvertes

PRENDRE RENDEZ-VOUS



Obtenir un rendez-vous personnalisé avec un conseiller formation

Formation accessible aux personnes en situation de handicap



01/2024 - Direction Marketing et Communication Groupe IGS - Document non contractuel. L'organisme de formation se réserve le droit d'apporter toute modification qu'il jugera nécessaire. Crédits photos - Tous droits réservés



CONSULTER
LA BROCHURE
ÉCOLE