



PARIS

FORMATIONS EN ALTERNANCE

CONSTRUIRE
VOTRE AVENIR
PROFESSIONNEL

RESSOURCES HUMAINES
COMMERCE, MARKETING
MANAGEMENT, GESTION, FINANCE
COMMUNICATION

**DU BAC PRO
AU BAC +5**

CFA-IGS.COM | CFACODIS.COM

ACCESSIBLE **SUR PARCOURSUP**
ET HORS PARCOURSUP



DEPUIS PRÈS DE 45 ANS, LE PÔLE ALTERNANCE DU GROUPE IGS VOUS ACCOMPAGNE DANS VOTRE PARCOURS DE FORMATION POUR FAIRE DE VOTRE APPRENTISSAGE UNE RÉUSSITE ET CONTRIBUER À VOTRE ÉPANOUISSEMENT PROFESSIONNEL ET PERSONNEL.

Intégrer l'un de nos CFA, c'est faire le choix d'une pédagogie active, innovante et différenciée qui répond aux enjeux d'aujourd'hui et de demain.

C'est également faire de votre apprentissage une expérience centrée sur le développement de vos compétences pour assurer votre employabilité, de vos consciences pour vous aider à devenir des professionnels engagés et de votre confiance en vous et en l'avenir pour vous permettre d'avancer sereinement dans votre parcours.

Enfin, c'est l'opportunité de découvrir et de s'investir dans de nombreux projets et de vivre, ensemble, des expériences humaines riches.

Nous croyons que l'apprentissage est en constante évolution, qu'il doit être bienveillant, ambitieux et adapté à chacun. Grâce à des formateurs professionnels qualifiés et à une équipe pédagogique toujours à l'écoute, nous prenons soin de mettre à disposition de nos alternants tous les ingrédients pour réussir, entreprendre et être acteur des transitions sociales et environnementales.

Cheminons ensemble vers votre succès !

 **+40 ANS**
d'expertise au service
de l'apprentissage

 **3 000**
alternants
chaque année

 **82 %** de réussite
aux diplômes préparés*

 **78 %** d'insertion
professionnelle à l'issue
de la formation**



GROUPE IGS

**BIENVENUE
DANS LE MONDE
DES POSSIBLES**

LE GROUPE IGS PROPOSE UN MODÈLE D'ÉCOLE OUVERTE, AUQUEL CHACUN EST CONVIÉ, QUELLES QUE SOIENT SES SINGULARITÉS, SES ASPIRATIONS ET SES ORIGINES. GRÂCE À SON PANEL DE FORMATIONS MÉLANT ACADÉMISME ET ENSEIGNEMENT PROFESSIONNALISANT, IL FORME LES ACTEURS D'UN MONDE EN MÉTAMORPHOSE ET PERMET À CHACUN D'Y TROUVER SA PLACE.

+ 45 ANS
D'INNOVATION
PÉDAGOGIQUE

9 000
ALTERNANTS

10 000
ENTREPRISES
PARTENAIRES

8 FILIÈRES

3 CFA HISTORIQUES

80 % DE NOS APPRENANTS
SONT PLACÉS DANS NOS
ENTREPRISES PARTENAIRES**

LES 7 BONNES RAISONS DE CHOISIR NOTRE CFA

1

DES CFA HISTORIQUES !

Le Groupe IGS est à l'initiative de la création du premier CFA dans le secteur tertiaire en 1981, et depuis notre expertise ne s'est jamais démentie. Avec nos 3 CFA spécialisés dans 5 filières professionnelles, nous vous accompagnons et vous donnons les moyens nécessaires pour relever le défi de l'apprentissage, répondre à vos aspirations et vous aider à devenir des professionnels épanouis.

3

DES INTERVENANTS PROFESSIONNELS

Le pôle Alternance du Groupe IGS, c'est aussi des formations basées sur des cas concrets vécus en entreprise. La plupart de nos formateurs sont des professionnels encore en activité, ils garantissent ainsi une véritable cohérence entre l'enseignement que vous recevez et la vie en entreprise.

5

UNE PÉDAGOGIE PAR L'ACTION

Faire le choix de l'apprentissage pour vos études, c'est vous donner les moyens de réussir votre insertion professionnelle. Notre volonté consiste à faire de vous des experts engagés et reconnus en déployant une pédagogie active axée sur des projets collaboratifs et le développement des soft skills. Une pédagogie différenciée qui se distingue par son équilibre entre académisme et professionnalisme.

7

LA FORCE D'UN GROUPE

En choisissant l'un de nos CFA, vous rejoignez un établissement du Groupe IGS. Notre structure indépendante regroupe 10 écoles et 5 centres de formation en apprentissage. Depuis 1975, nous conjugons les ambitions des apprenants et les besoins en compétences des entreprises, grâce à des formations professionnalisantes et un accompagnement renforcé.

2

UNE EXPERTISE UNIQUE

En nous rejoignant, vous serez acteur de votre parcours et de votre réussite !

Profitez de notre savoir-faire éprouvé, toujours ancré dans la réalité du marché professionnel grâce à la proximité avec nos entreprises partenaires, avec des intervenants professionnels et des mises en pratique concrètes.

4

NOTRE LARGE RÉSEAU D'ENTREPRISES PARTENAIRES

Chaque année, nous facilitons les rencontres entre vous et notre solide réseau de 10 000 entreprises partenaires qui nous font confiance pour intégrer nos alternants et recruter nos diplômés.

C'est pourquoi notre rôle est aussi de vous accompagner dans votre recherche d'entreprise d'accueil et de valider l'adéquation entre votre projet professionnel, le poste proposé et la formation choisie dans notre CFA.

6

UN ACCOMPAGNEMENT PERSONNALISÉ

Notre objectif : vous accompagner au mieux tout au long de votre parcours !

Afin d'y répondre, vous serez accompagnés par une équipe dédiée composée de formateurs, maître d'apprentissage, responsable de formation et assistant pédagogique pour garantir le développement de vos compétences tout en évoluant dans un cadre structurant et stimulant.



NOTRE VISION DE L'ALTERNANCE

L'EXPERTISE D'APPRENTISSAGE ASSOCIÉE
À UNE APPROCHE INNOVANTE,
INCLUSIVE ET DURABLE



NOS ENTREPRISES PARTENAIRES

Recrutent nos apprenants, déterminés et motivés, en adéquation avec leurs besoins.

S'engagent à fournir des missions en lien avec les objectifs de la formation.

Se projettent dans une collaboration durable avec l'apprenant grâce à nos actions de sécurisation.



NOS CENTRES DE FORMATION

Délivrent une pédagogie unique grâce à nos formateurs issus du monde de l'entreprise et à nos cours basés sur des cas concrets.

Accompagnent tuteurs et apprenants tout au long de la formation en alternance (2 visites/an en entreprise selon le cursus).

Organisent des job datings et des coachings individuels et collectifs pour aider l'apprenant à trouver son entreprise.



EN TANT QU'APPRENANT

Construisez votre avenir professionnel en entreprise en parallèle de votre formation dans notre CFA.

Bénéficiez d'un enseignement académique et professionnel directement mobilisable en entreprise.

Obtenez un diplôme ou un titre reconnu et certifié par l'État et financé tout en percevant un salaire mensuel.

Profitez d'un accompagnement du début à la fin de votre alternance pour assurer le développement de vos compétences, sécuriser votre parcours en entreprise et vous garantir une expérience positive de l'apprentissage.

VOTRE CFA À L'INTERNATIONAL

Pour une employabilité renforcée, une dimension internationale est donnée à la plupart des programmes, de manière intégrée ou facultative :

- Des séjours inclus dans certains de nos parcours sur des destinations européennes ou plus lointaines pour l'acquisition de réflexes linguistiques par la pratique intensive de l'oral.
- Des voyages solidaires pour partir à la découverte des autres et de soi ! Parce que la solidarité et le partage sont des valeurs fondamentales pour nos CFA et parce que ce type de séjour permet de grandir et de s'enrichir différemment, nous vous offrons l'opportunité de partir à la rencontre d'autres cultures et de vous investir dans des projets venant en aide aux populations. **MAROC, CAP-VERT ET SRI LANKA au programme 2024 !**
- Des séjours facultatifs pour une immersion dans la langue et la culture des pays visités. Au programme : visites et conférences sur des sujets en lien avec vos formations et vos intérêts.



EN SAVOIR PLUS !

NOS CAMPUS

CAMPUS PARADIS (CFA CODIS)

26, rue de Paradis
75010 Paris

CAMPUS PIERRE DUPONT (CFA IGS & CIEFA)

3, rue Pierre Dupont
75010 Paris

UN NOUVEAU CAMPUS POUR 2024/2025

CAMPUS NANTERRE - LA DÉFENSE

231, rue de la Garenne
92000 Nanterre

Ce nouveau campus, installé à Nanterre, offrira un cadre idéal pour développer la créativité et faire converger les énergies dans un environnement dynamique, écologique et à la pointe de la technologie.

Capacité d'accueil de **2 300** apprenants en simultané

10 500 m² dédiés à l'innovation technologique et pédagogique et équipés PMR

1 rapid-mooc (salle de tournage vidéo)

43 salles de cours
1 espace de coworking
13 salles informatiques dont 3 fixes

2 salles polyvalentes
2 amphithéâtres
4 terrasses végétalisées

1 lieu de restauration

MON CAMPUS DIGITAL 24H/24

Notre plateforme e-learning vous donne accès à :

- Des outils centralisés et connectés (certificat de scolarité, emploi du temps, etc.)
- De la diffusion et du partage de ressources pédagogiques
- Toutes les informations pratiques pour suivre votre formation (salles de cours, événements sur le campus, etc.)

PARCOURS DE FORMATIONS

RESSOURCES HUMAINES

BTS Support à l'action managériale
BAC +2 - TITRE NIVEAU 5

CFA-IGS/CIEFA

CFA CODIS



Bachelor Chargé(e) des ressources humaines/Bachelor Recrutement/Licence professionnelle Gestionnaire de paie et Administration du personnel
BAC +3 - TITRE NIVEAU 6



Titre Responsable en gestion des ressources humaines
BAC +4 - TITRE NIVEAU 6



Master Manager des ressources humaines en 15 mois généraliste - Expertise Comp&Ben et Contrôle de gestion sociale - Expertise Relations sociales - Expertise RSE - Expertise SIRH/Master Manager des ressources humaines en 2 ans
BAC +5 - TITRE NIVEAU 7



COMMERCE - MARKETING

Bac professionnel étiérs du commerce et de la vente
BAC - TITRE NIVEAU 4



BTS Assurance/BTS Banque/BTS Management commercial opérationnel/BTS Négociation et Digitalisation relations clients/BTS Professions immobilières/Titre Chargé(e) de clientèle
BAC +2 - TITRE NIVEAU 5



Licence E-commerce et Marketing numérique/Licence Manager point de vente/Titre Responsable commercial et marketing
BAC +3 - TITRE NIVEAU 6



Titre Manager de la relation client et marketing
BAC +5 - TITRE NIVEAU 7



MANAGEMENT - GESTION - FINANCE

Bac professionnel Assistance à la gestion des organisations et de leurs activités (AGORA)
BAC - TITRE NIVEAU 4



BTS Comptabilité et Gestion/BTS Gestion de la PME
BAC +2 - TITRE NIVEAU 5



Bachelor Management de centre de profit/Diplôme de Comptabilité Gestion
BAC +3 - TITRE NIVEAU 6



Master Management stratégique et Entrepreneuriat/Master Expert financier spécialité Finance responsable
BAC +5 - TITRE NIVEAU 7



COMMUNICATION

BTS Communication
BAC +2 - TITRE NIVEAU 5



Bachelor Responsable de projet de communication
BAC +3 - TITRE NIVEAU 6



Master Marque employeur & Communication interne/PGE Grade de Master digital et Transformation numérique
BAC +5 - TITRE NIVEAU 7



La liste de nos formations disponibles pour la rentrée 2024 est susceptible d'évoluer, consultez notre site Internet.

QU'EST-CE QU'UN TITRE CERTIFIÉ ?

C'est un diplôme reconnu et certifié par l'État (ministère du Travail, du Plein-emploi et de l'Insertion professionnelle), inscrit au Répertoire national des Certifications professionnelles (RNCP). Il vise un métier et l'acquisition des compétences garantissant l'obtention d'un niveau reconnu dans le domaine professionnel.

CONSULTEZ LA LISTE DES FORMATIONS

QUELLES POURSUITES D'ÉTUDES APRÈS VOTRE ALTERNANCE ?

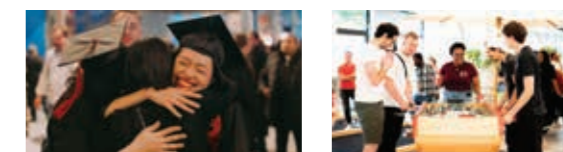
Vous avez la possibilité de compléter votre formation en alternance au sein des CFA ou des écoles du Groupe IGS, selon le niveau de diplôme et l'expertise souhaités.

BIENVENUE !

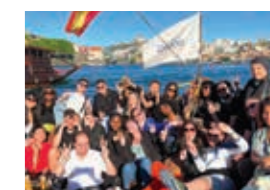
La convivialité, la bienveillance et le partage d'expériences sont essentiels à l'épanouissement de nos apprenants. Rejoignez-nous pour des moments de vie inoubliables !

LES TEMPS FORTS DE VOTRE VIE DANS NOS CFA

Journée d'intégration/voyages/remise des diplômes, etc.



DÉCOUVREZ NOTRE INSTAGRAM



« L'alternance m'a permis d'acquérir une expérience professionnelle dès le début de mes études et d'enrichir mon CV. Cela m'a également apporté une indépendance financière, ce qui n'est pas négligeable ! J'ai intégré le CFA en BTS et je suis aujourd'hui en Master. C'est un vrai « plus » de pouvoir faire toutes ses études en alternance dans une école qui nous accompagne dans nos projets. »

Elias LOUANI
Business developer
Master Management stratégique et Entrepreneuriat

TÉMOIGNAGE

SERVICES AUX APPRENANTS

Bénéficiez d'une sélection de services malins tout au long de vos études pour vous faciliter la vie :

Logement, alimentation, financement des études, voyage, équipements informatiques, permis de conduire, culture, sports et loisirs, mutuelles et assurances, etc.



CONSULTEZ NOS SERVICES AUX APPRENANTS

VOTRE TREMPLIN VERS LA VIE ACTIVE



82 % de réussite
aux diplômes préparés*



78 % d'insertion
professionnelle dans les
6 mois suivant l'obtention
du diplôme**



80 % des candidats
concluent un contrat d'alternance
avec l'une de nos entreprises
partenaires**

*Moyenne 2023 sur l'ensemble de nos formations
**Moyenne 2022 sur l'ensemble de nos formations

TROUVEZ VOTRE ENTREPRISE DANS NOTRE RÉSEAU

« Le premier intérêt d'avoir des apprentis au CFA IGS ou CFA CODIS touche à l'intergénérationnel car accueillir de la jeunesse permet de l'innovation et du dynamisme et donc un travail de partage des pratiques qui est important. Les valeurs ajoutées des apprentis du au CFA IGS ou CFA CODIS sont l'innovation, le dynamisme, le professionnalisme et la force de proposition. [...] »

Rozen THOMAS
Directrice de l'alternance et des stages
Groupe Orange

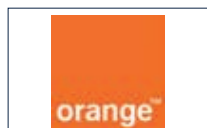
TÉMOIGNAGE

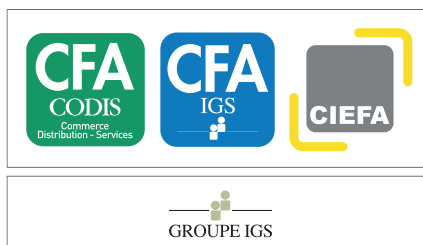
« Ce que nous apprécions dans le partenariat avec le CFA, c'est qu'il y a de nombreux projets qui sont mis en place en supplément des actions de formation classique afin que les jeunes puissent développer des compétences terrain (gestion de projet, savoir travailler en équipe, etc.) »

Claire PAPIN
Responsable alternance & reporting
Monoprix

TÉMOIGNAGE

ILS RECRUTENT NOS ALTERNANTS





RENCONTRONS-NOUS !



PRENEZ
RENDEZ-VOUS



PARTICIPEZ
À NOS JOURNÉES
PORTES OUVERTES

CONTACTEZ-NOUS

CAMPUS CFA IGS - CIEFA

01 89 71 24 58
admissionscfa-ciefa@groupe-igs.fr
3, rue Pierre Dupont
75010 Paris

CAMPUS CODIS

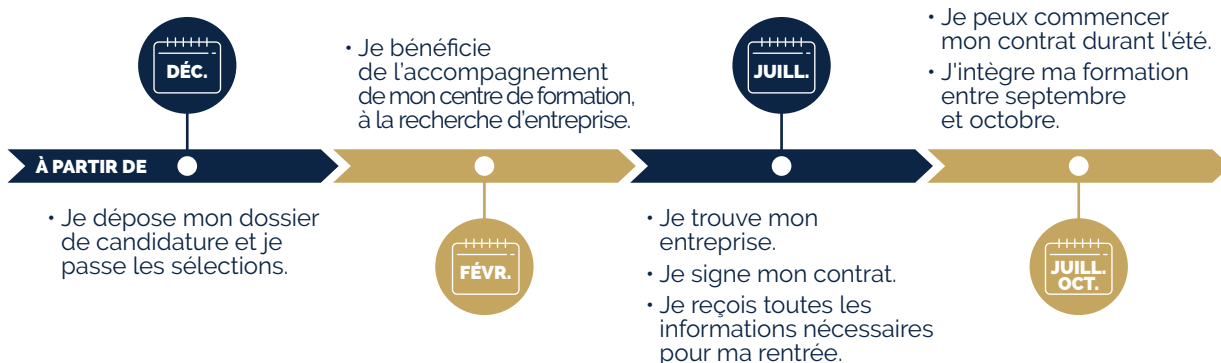
01 89 71 24 52
cfacodis@groupe-igs.fr
26, rue de Paradis
75010 Paris

CANDIDATEZ EN LIGNE



DÉPOSEZ
VOTRE CANDIDATURE
DIRECTEMENT SUR
LE SITE DE VOTRE CFA !

VOTRE ALTERNANCE EN 4 ÉTAPES



Hand'IGS, la mission handicap du Groupe IGS, favorise l'accès à ses formations aux personnes en situation de handicap.
Pour en savoir plus : handigs@groupe-igs.fr





MSC EXPERT FINANCIER (2 ANS)

PARCOURS FINANCE RESPONSABLE

PARIS

3 JOURS TOUTES LES 2 SEMAINES

LE CURSUS EXPERT FINANCIER CONDUIT AUX FONCTIONS LIÉES À LA PERFORMANCE FINANCIÈRE DE L'ENTREPRISE ET À L'ACCOMPAGNEMENT DE SA TRANSFORMATION AVEC UNE VISION STRATÉGIQUE. LA SPÉCIALITÉ EN FINANCE RESPONSABLE PERMET D'ACCOMPAGNER LA PERFORMANCE GLOBALE DE L'ENTREPRISE ET LA MISE EN ŒUVRE DE SA DÉMARCHE RSE.



PRÉREQUIS

Bac +3 ou bac +4 (si intégration en 5^e année)
validé en économie, gestion ou comptabilité

DURÉE DE LA FORMATION

- 24 mois
- Admission parallèle : 12 mois

OBJECTIFS DE LA FORMATION

L'expert financier a pour mission de garantir la performance financière et administrative de l'entreprise. Il doit contrôler la bonne exécution de la stratégie et des procédures définies avec la direction générale et coordonner les services dont il a la charge. Son rôle est aussi d'analyser et d'anticiper le développement stratégique de l'entreprise.

Ses principales activités sont de :

- Modéliser la stratégie de l'entreprise et accompagner sa transformation
- Piloter la performance des activités
- Piloter la politique de financement sur les court, moyen et long termes
- Prévention et sécurisation des risques via le contrôle interne et le contrôle financier
- Manager les équipes et asseoir son leadership

La spécialité Finance responsable permet d'accompagner la performance de l'entreprise avec une vision de responsabilité sociale et environnementale pour faire face aux enjeux de la finance durable : gestion de risques, macro-économie, géopolitique, responsabilité sociale et extra-financière.

DÉBOUCHÉS

- Responsable administratif et financier
- Responsable contrôle de gestion
- Conseiller en fusion-acquisition
- Contrôleur budgétaire
- Analyste ESG
- Analyste extra-financier
- Consultant en reporting extra-financier

COMPÉTENCES VISÉES

BLOC 1 : Modéliser la stratégie de l'entreprise et accompagner sa transformation

BLOC 2 : Piloter la performance des activités

BLOC 3 : Piloter la politique de financement sur les court, moyen et long termes

BLOC 4 : Prévention et sécurisation des risques via le contrôle interne et le contrôle financier

BLOC 5 : Manager les équipes et asseoir son leadership

Titre certifié Expert Financier inscrit au RNCP au niveau 7 (ancien niveau I) - code 36596, code NSF 313p - 314p, par arrêté du 01-07-2022, publié au JO du 05/08/2022, code CPF 247312

POURSUITE D'ÉTUDES

- **Entrée** dans la vie professionnelle

TARIF DE LA FORMATION

Dans le cadre d'un contrat d'apprentissage ou de professionnalisation, le coût de la formation est financé par l'entreprise et/ou son OPCO (selon le niveau de prise en charge établi). Pas de frais de formation ni d'inscription à la charge du bénéficiaire.



EN SAVOIR +
SUR LES
FINANCEMENTS



PROGRAMME

MODÉLISER LA STRATÉGIE DE L'ENTREPRISE ET ACCOMPAGNER SA TRANSFORMATION

- Management de projet
- Pilotage de l'implantation des SI
- Management stratégique
- Transformation digitale des organisations
- Business game
- Méthodologie du consultant
- Performance et RSE
- Business intelligence & Big Data

PILOTER LA PERFORMANCE DES ACTIVITÉS

- Contrôle de gestion & analyse des coûts
- Excel : automatisation des données
- Comptabilité approfondie + normes IFRS
- Consolidation financière
- Contrôle de gestion approfondie
- Excel avancé

PILOTER LA POLITIQUE DE FINANCEMENT SUR LES COURT, MOYEN ET LONG TERMES

- Introduction aux marchés financiers
- Mathématiques financières
- Fusions-acquisitions & communication financière
- Crédit & cash management (recouvrement)
- Finance responsable

PRÉVENTION ET SÉCURISATION DES RISQUES VIA LE CONTRÔLE INTERNE ET LE CONTRÔLE FINANCIER

- Contrôle interne et risque management
- Évaluation et politique financière
- Audit et conseil
- Droit des sociétés
- Instruments financiers et gestion des risques
- Gouvernance et conformité
- Droit et audit fiscal
- Analyse ESG et maîtrise des risques extra-financiers

MANAGER LES ÉQUIPES ET ASSEOIR SON LEADERSHIP

- Management des organisations
- Management d'équipe
- Intercultural management
- Droit du travail
- Financial english
- Communication orale et écrite du financier

MISSIONS EN ENTREPRISE

- Analyser les états financiers
- Réaliser des études économiques et financières
- Contrôler les risques financiers
- Mettre en place des indicateurs de pilotage
- Élaborer des reportings extra-financiers
- Évaluer les pratiques environnementales, sociales et de gouvernance (ESG) d'une entreprise souhaitant être financée

- Analyse des entreprises ou collectivités en fonction de référentiels de développement durable allant de l'environnement aux ressources humaines et gestion des parties prenantes



CONSULTER
LE PROGRAMME
PÉDAGOGIQUE

RÉMUNÉRATION

POUR LE CONTRAT D'APPRENTISSAGE	POUR LE CONTRAT DE PROFESSIONNALISATION
De 27 % à 78 % du SMIC ou du MC (salaire net) en fonction de l'âge et du niveau d'études	De 55 % à 100 % du SMIC ou du MC (salaire brut) en fonction de l'âge et du niveau d'études

Faire la simulation sur : www.alternance.emploi.gouv.fr/portail_alternance
Données soumises aux évolutions légales

LE GROUPE IGS EN CHIFFRES

- DE 45 ANS d'innovation pédagogique
- 9 000 alternants
- 10 000 entreprises partenaires
- 8 filières
- 3 CFA historiques
- 80 % de nos jeunes sont placés dans nos entreprises partenaires

POUR VOUS INSCRIRE



INTÉGRER LE CFA

En savoir plus sur les étapes de l'inscription



RENCONTRER NOS ÉQUIPES

Consulter les dates des prochaines rencontres et s'inscrire aux portes ouvertes

PRENDRE RENDEZ-VOUS



Obtenir un rendez-vous personnalisé avec un conseiller formation

Formation accessible aux personnes en situation de handicap



01/2024 - Direction Marketing et Communication Groupe IGS - Document non contractuel. L'organisme de formation se réserve le droit d'apporter toute modification qu'il jugera nécessaire. Crédits photos - Tous droits réservés



CONSULTER
LA BROCHURE
ÉCOLE



BACHELOR MANAGEMENT CENTRE DE PROFIT

PARIS

3 JOURS TOUTES LES 2 SEMAINES

LE BACHELOR MANAGEMENT CENTRE DE PROFIT EST CONÇU POUR CELLES ET CEUX QUI SONT **POLYVALENTS**, QUI VEULENT DÉCOUVRIR LE **MANAGEMENT**, L'ASPECT **FINANCIER** D'UNE ENTREPRISE ET SE FORMER À LA **CONDUITE DE PROJET** ET À LA **CRÉATION D'ENTREPRISE**.



PRÉREQUIS

Bac +2 validé

RENTRÉE

Septembre

DURÉE DE LA FORMATION

12 mois

OBJECTIFS DE LA FORMATION

- Mettre en œuvre et piloter l'activité budgétaire et financière d'une organisation
- Appréhender les enjeux et principaux outils des différentes fonctions de l'entreprise pour mettre en œuvre un management opérationnel de l'entreprise
- Être capable, après un diagnostic, de proposer des solutions d'accompagnement des hommes, tant dans les aspects managériaux, RH que juridiques
- Être capable de résoudre les problèmes de manière novatrice, de trouver des idées et concepts nouveaux (projets, process, outils, produits, services) et d'y faire adhérer ses équipes

DÉBOUCHÉS

- Responsable d'agence
- Responsable de magasin
- Manager de business unit
- Responsable de secteur
- Chef de projet

COMPÉTENCES VISÉES

BLOC 1 : Organiser l'activité et contribuer au déploiement du projet de l'entreprise

BLOC 2 : Piloter la performance de l'activité

BLOC 3 : Manager une équipe en mode collaboratif

BLOC 4 : Piloter le développement d'un centre de profit

TITRE CERTIFIÉ ESAM « RESPONSABLE EN GESTION D'ACTIVITÉ OPÉRATIONNELLE »
ENREGISTRÉ AU RNCP 37865 NIVEAU 6 (EU), CODE NSF 310M, PAR ARRÊTÉ DU 19/07/2023.

POURSUITE D'ÉTUDES

- **MSc Manager stratégique et entrepreneuriat** (2 ans)
- **Expert financier spécialité Finance responsable** (2 ans)
- **Responsable gestion des RH** (1 an)
- **Master Communication interne et Marque employeur** (2 ans)

87 % DE RÉUSSITE À LA CERTIFICATION - PROMO 2023

Tous nos chiffres clés (taux de réussite, taux d'insertion, etc.) sont disponibles et actualisés régulièrement sur notre site Internet.

TARIF DE LA FORMATION

Dans le cadre d'un contrat d'apprentissage ou de professionnalisation, le coût de la formation est financé par l'entreprise et/ou son OPCO (selon le niveau de prise en charge établi). Pas de frais de formation ni d'inscription à la charge du bénéficiaire.



EN SAVOIR +
SUR LES
FINANCEMENTS



PROGRAMME

ORGANISER L'ACTIVITÉ ET CONTRIBUER AU DÉPLOIEMENT DU PROJET DE L'ENTREPRISE

- Stratégie d'entreprise
- Management des organisations
- Business intelligence
- Systèmes d'informations
- Méthodologie du consultant
- RSE/RSO
- Management de projet

PILOTER LA PERFORMANCE DE L'ACTIVITÉ

- Business strategic management (en anglais)
- Satisfaction clientèle
- Management de la qualité (en anglais)
- Comptabilité et analyse des coûts
- Introduction au contrôle de gestion
- Bureautique (Excel, PowerPoint, etc.)

MANAGER UNE ÉQUIPE EN MODE COLLABORATIF

- Gestion des emplois et des parcours professionnels en entreprise (GEPP)
- Gestion des ressources humaines de proximité (GRH)
- Process de recrutement
- Management des équipes
- Communication managériale
- Business english

PILOTER LE DÉVELOPPEMENT D'UN CENTRE DE PROFIT

- Business strategy and negotiation
- Droit des contrats et obligations (RGPD)
- Brand content
- Marketing stratégique
- Pilotage de la relation client

MISSIONS EN ENTREPRISE

- Participation à l'organisation générale de la business unit et de sa gestion administrative et logistique
- Le pilotage économique de l'activité dans une logique d'accroissement de la rentabilité
- Coordination de l'équipe
- Représentation auprès des parties prenantes locales extérieures
- Développement commercial dans un objectif de conquête et de fidélisation client



CONSULTER
LE PROGRAMME
PÉDAGOGIQUE

RÉMUNÉRATION

POUR LE CONTRAT D'APPRENTISSAGE	POUR LE CONTRAT DE PROFESSIONNALISATION
De 27 % à 78 % du SMIC ou du MC (salaire net) en fonction de l'âge et du niveau d'études	De 55 % à 100 % du SMIC ou du MC (salaire brut) en fonction de l'âge et du niveau d'études

Faire la simulation sur : www.alternance.emploi.gouv.fr/portail_alternance
Données soumises aux évolutions légales

LE GROUPE IGS EN CHIFFRES

- DE 45 ANS d'innovation pédagogique
- 9 000 alternants
- 10 000 entreprises partenaires
- 8 filières
- 3 CFA historiques
- 80 % de nos jeunes sont placés dans nos entreprises partenaires

POUR VOUS INSCRIRE



INTÉGRER LE CFA

En savoir plus sur les étapes de l'inscription



RENCONTRER NOS ÉQUIPES

Consulter les dates des prochaines rencontres et s'inscrire aux portes ouvertes

PRENDRE RENDEZ-VOUS



Obtenir un rendez-vous personnalisé avec un conseiller formation

Formation accessible aux personnes en situation de handicap



01/2024 - Direction Marketing et Communication Groupe IGS - Document non contractuel. L'organisme de formation se réserve le droit d'apporter toute modification qu'il jugera nécessaire. Crédits photos - Tous droits réservés



CONSULTER
LA BROCHURE
ÉCOLE



DIPLÔME DE COMPTABILITÉ ET DE GESTION

PARIS

3 JOURS EN ENTREPRISE / 2 JOURS AU CFA

VOUS SOUHAITEZ INTÉGRER UNE **FORMATION COMPLÈTE** VOUS PERMETTANT D'ACQUÉRIR DE **SOLIDES BASES** DANS LES MÉTIERS DE LA FINANCE, DE LA GESTION ET DE LA COMPTABILITÉ ? LE **DIPLÔME DU DCG** EST LA RÉFÉRENCE DE LA FILIÈRE « EXPERTISE COMPTABLE ».



PRÉREQUIS

Être titulaire d'un BTS Comptabilité Gestion ou d'un DUT Gestion des entreprises et des administrations option Finance/Comptabilité, ou avoir validé une L1 ou L2 en DCG. Admission en 2^e année si les UE 1, 5, 8, 9, 12, 13 ont été validées.

RENTRÉE

Octobre/novembre

DURÉE DE LA FORMATION

24 mois

OBJECTIFS DE LA FORMATION

Cette formation a pour but de vous permettre d'acquérir un niveau de connaissances et de compétences générales, mais aussi spécialisées, nécessaire à la réalisation de missions dans le domaine de la gestion et de la comptabilité pour un collaborateur tant au sein d'un cabinet d'expertise comptable que dans un service de gestion d'une organisation.

Elle vous fournira un socle de connaissances nécessaires pour la formation à l'expertise-comptable vous permettant une insertion professionnelle.

COMPÉTENCES VISÉES

BLOC 1 : Analyser des actes juridiques courants en lien avec l'activité d'une organisation

BLOC 2 : Analyser juridiquement le cadre sociétaire d'une activité économique

BLOC 3 : Suivre les dossiers clients en matière de droit social

BLOC 4 : Accompagner le client en matière fiscale

BLOC 5 : Tenir la comptabilité courante d'une organisation en vue de l'établissement des documents de synthèse

BLOC 6 : Analyser des choix de comptabilisation des éléments d'actifs et de passif

BLOC 7 : Concevoir des outils nécessaires au suivi de l'activité en vue d'améliorer sa performance

BLOC 8 : Conduire l'analyse financière d'une activité économique

BLOC 9 : Organiser la structure et le traitement de l'information au sein d'une organisation

DÉBOUCHÉS

Dès l'obtention de votre diplôme de comptabilité et de gestion, vous pouvez intégrer le marché du travail. Le programme, complet et professionnalisant grâce à l'alternance, vous permet en effet d'avoir un profil opérationnel dès la fin de votre formation.

Vous avez alors accès à une grande variété d'opportunités professionnelles, notamment au niveau des métiers suivants :

- Comptable
- Collaborateur d'expert-comptable
- Chef comptable de PME/PMI
- Responsable d'un service comptable
- Conseiller juridique ou financier
- Contrôleur de gestion junior

POURSUITE D'ÉTUDES

- **DSCG** - homologué Master - en 2 ans - Master 1, notamment dans le domaine de la comptabilité et des sciences de gestion

Grade Licence - Diplôme de comptabilité et de gestion (DCG) - ministère de l'Enseignement supérieur et de la Recherche - Enregistré au RNCP n°35526

TARIF DE LA FORMATION

Dans le cadre d'un contrat d'apprentissage ou de professionnalisation, le coût de la formation est financé par l'entreprise et/ou son OPCO (selon le niveau de prise en charge établi). Pas de frais de formation ni d'inscription à la charge du bénéficiaire.



EN SAVOIR +
SUR LES
FINANCEMENTS



PROGRAMME

AXE 1 : DROITS DES AFFAIRES

- Fondamentaux du droit : Introduction générale au droit, les personnes et les biens, l'entreprise et les contrats, l'entreprise et ses responsabilités
- Droits des sociétés et des groupements d'affaires : L'entreprise en société, les principaux types de sociétés, l'économie sociale et solidaire et le monde des affaires, prévention et traitement des difficultés, droit pénal des groupements d'affaires
- Droit social : Introduction au droit du travail, aspects individuels du droit du travail, aspects collectifs du droit du travail, la protection sociale
- Droit fiscal : Introduction générale au droit fiscal, l'impôt sur le revenu des personnes physiques, les prélèvements sociaux, imposition du résultat de l'entreprise, la taxe sur la valeur ajoutée, les taxes assises sur salaire, l'imposition du patrimoine

AXE 2 : GESTION COMPTABLE ET FINANCIÈRE

- Comptabilité : Cadre normatif et juridique, méthode comptable, analyse comptable des opérations courantes, travaux

- d'inventaire, comptabilité et environnement numérique, documents de synthèse
- Comptabilité approfondie : Profession et normalisation comptable, actifs, passif, charges et produits, entités spécifiques
- Contrôle de gestion : Positionnement du contrôle de gestion et identification du métier, détermination et analyse des coûts comme réponse à différents problèmes de gestion, gestion budgétaire, outils d'amélioration des performances
- Finance d'entreprise : Diagnostic financier des comptes sociaux, politique d'investissement, politique de financement, trésorerie

AXE 3 : ANALYSE ÉCONOMIQUE ET MANAGÉRIALE

- Économie contemporaine : Fondements et finalités de l'activité économique, fonctionnement de l'économie de marché, contributions des acteurs financiers à l'activité économique, régulation publique dans une économie de marché, origines et enjeux de la croissance économique, les déséquilibres sociaux (explications et enjeux)

- Management : Enjeux du management des organisations, management stratégique, management organisationnel, management opérationnel

AXE 4 : COMMUNICATION ET ENVIRONNEMENT NUMÉRIQUE

- Système d'information de gestion : Description et analyse, structuration et traitement de l'information dans les organisations, sécurité et fiabilité des SI à l'ère de la communication numérique
- Communication professionnelle : L'information, la communication et le travail collaboratif
- Anglais des affaires : L'entreprise (organisation, révolution numérique, citoyenneté, stratégie et compétitivité, économie sociale et solidaire, conditions de travail et dialogue social, communication et culture d'entreprise), l'économie (les énergies, la concurrence et la loi, la mondialisation, les principaux espaces économiques régionaux, les pays émergents, la protection sociale, l'évolution de la démographie)

MISSIONS EN ENTREPRISE

- Gérer la facturation, les règlements et les encaissements
- Réaliser des audits sociaux
- Accompagner les clients dans l'établissement de déclaratifs fiscaux (TVA, impôts sur les sociétés, déclarations fiscales annuelles)
- Assister à des projets lors de situations critiques (réhabilitation de comptabilité, réorganisation de fonctions comptables et administratives, etc.)
- Rapprochements bancaires et comptables



CONSULTER
LE PROGRAMME
PÉDAGOGIQUE

RÉMUNÉRATION

POUR LE CONTRAT D'APPRENTISSAGE	POUR LE CONTRAT DE PROFESSIONNALISATION
De 27 % à 78 % du SMIC ou du MC (salaire net) en fonction de l'âge et du niveau d'études	De 55 % à 100 % du SMIC ou du MC (salaire brut) en fonction de l'âge et du niveau d'études

Faire la simulation sur : www.alternance.emploi.gouv.fr/portail_alternance
Données soumises aux évolutions légales

LE GROUPE IGS EN CHIFFRES

- DE 45 ANS d'innovation pédagogique
- 9 000 alternants
- 10 000 entreprises partenaires
- 8 filières
- 3 CFA historiques
- 80 % de nos jeunes sont placés dans nos entreprises partenaires

POUR VOUS INSCRIRE



INTÉGRER LE CFA

En savoir plus sur les étapes de l'inscription



RENCONTRER NOS ÉQUIPES

Consulter les dates des prochaines rencontres et s'inscrire aux portes ouvertes

PRENDRE RENDEZ-VOUS



Obtenir un rendez-vous personnalisé avec un conseiller formation

Formation accessible aux personnes en situation de handicap



01/2024 - Direction Marketing et Communication Groupe IGS - Document non contractuel, l'organisme de formation se réserve le droit d'apporter toute modification qu'il jugera nécessaire. Crédits photos - Tous droits réservés



CONSULTER
LA BROCHURE
ÉCOLE



MSC MANAGEMENT STRATÉGIQUE ET ENTREPRENEURIAT

PARIS

3 JOURS TOUTES LES DEUX SEMAINES

LE MSC MANAGEMENT STRATÉGIQUE ET ENTREPRENEURIAT EST FAIT POUR CELLES ET CEUX QUI SONT **INTÉRESSÉS PAR LA STRATÉGIE D'ENTREPRISE**. CE PARCOURS VOUS FORMERA À **APPORTER DE LA VALEUR AU SEIN D'UNE ORGANISATION EXISTANTE** AINSI QU'À DEVENIR LES ENTREPRENEURS DE DEMAIN EN **CRÉANT VOTRE PROPRE ENTREPRISE**.



PRÉREQUIS

Bac +3 validé

RENTRÉE

Octobre

DURÉE DE LA FORMATION

24 mois

OBJECTIFS DE LA FORMATION

- Construction et déploiement de la stratégie d'entreprise
- Pilotage de l'innovation et déploiement de l'offre en France et à l'international
- Pilotage opérationnel des activités : performance et management
- Gouvernance, leadership et représentation de l'entreprise au regard des parties prenantes

DÉBOUCHÉS

- Créateur d'entreprise
- Responsable de centre de profit/business unit
- Dirigeant de PME/filiale
- Chef d'entreprise
- Business analyst
- Directeur de d'agence/département/unité
- Responsable/directeur stratégie et organisation
- Directeur commercial
- Responsable/directeur de projets

COMPÉTENCES VISÉES

BLOC 1 : Construire et déployer la stratégie d'entreprise

BLOC 2 : Piloter l'innovation

BLOC 3 : Piloter l'activité : performance et management

BLOC 4 : Gouverner et représenter l'entreprise

Titre certifié ESAM de Dirigeant entrepreneur inscrit au RNCP au niveau 7 (ancien niveau II) - code 35173, code NSF 310M, par décision du 16/12/2020, code CPF 24717

POURSUITE D'ÉTUDES

- **Entrée** dans la vie professionnelle

93 % DE RÉUSSITE À LA CERTIFICATION - PROMO 2021

95 % D'INSERTION - PROMO 2021

Tous nos chiffres clés (taux de réussite, taux d'insertion, etc.) sont disponibles et actualisés régulièrement sur notre site internet.

TARIF DE LA FORMATION

Dans le cadre d'un contrat d'apprentissage ou de professionnalisation, le coût de la formation est financé par l'entreprise et/ou son OPCO (selon le niveau de prise en charge établi). Pas de frais de formation ni d'inscription à la charge du bénéficiaire.



EN SAVOIR +
SUR LES
FINANCEMENTS



PROGRAMME

CONSTRUIRE ET DÉPLOYER LA STRATÉGIE D'ENTREPRISE

- Management de projet/journée de l'entrepreneuriat
- Business model et chaîne de valeur entrepreneuriale
- Risk management
- Stratégie d'entreprise/fusion-acquisition-rachat partenariat
- Intelligence économique et veille
- Business plan
- Stratégie digitale

PILOTER L'INNOVATION

- Pilotage, politique marketing et commercial
- Excel comme outil de business intelligence
- Négociation commerciale
- Anglais des affaires
- Business intelligence & data analytics
- Gestion des appels d'offres et numériques

PILOTER L'ACTIVITÉ : PERFORMANCE ET MANAGEMENT

- Environnement juridique de l'entrepreneuriat
- Droit du travail
- Performance, management & RSE
- Contrôle de gestion
- Diagnostic et évaluation financière
- Droit des affaires/droit fiscal
- Politique des achats & supply chain
- Droit des entreprises en difficulté
- Cash management trésorerie, risque clients
- Transformations des SI
- Propriété intellectuelle
- Management interculturel

GOUVERNER ET REPRÉSENTER L'ENTREPRISE

- Asseoir l'image de l'entreprise : communication, réseaux et pitch clients
- Performance management & HR
- Design et innovation (créativité et design thinking)
- Management du changement
- Levée de fonds et financement
- Négociation bancaire et financière
- La gestion de crise
- Leadership et incarnation de l'entreprise dans les médias

MISSIONS EN ENTREPRISE

- Définition de la stratégie d'entreprise
- Pilotage et développement de l'activité
- Gestion de projet
- Management et animation de l'équipe qui vous est rattachée



CONSULTER
LE PROGRAMME
PÉDAGOGIQUE

RÉMUNÉRATION

POUR LE CONTRAT D'APPRENTISSAGE

De 27 % à 78 % du SMIC ou du MC (salaire net) en fonction de l'âge et du niveau d'études

POUR LE CONTRAT DE PROFESSIONNALISATION

De 55 % à 100 % du SMIC ou du MC (salaire brut) en fonction de l'âge et du niveau d'études

Faire la simulation sur :
www.alternance.emploi.gouv.fr/portail_alternance
Données soumises aux évolutions légales



LE GROUPE IGS EN CHIFFRES



- **DE 45 ANS** d'innovation pédagogique
- 9 000** alternants
- 10 000** entreprises partenaires
- 8** filières
- 3** CFA historiques
- 80 %** de nos jeunes sont placés dans nos entreprises partenaires

POUR VOUS INSCRIRE



INTÉGRER LE CFA

En savoir plus sur les étapes de l'inscription

RENCONTRER NOS ÉQUIPES



Consulter les dates des prochaines rencontres et s'inscrire aux portes ouvertes

PRENDRE RENDEZ-VOUS



Obtenir un rendez-vous personnalisé avec un conseiller formation

Formation accessible aux personnes en situation de handicap



01/2024 - Direction Marketing et Communication Groupe IGS - Document non contractuel. L'organisme de formation se réserve le droit d'apporter toute modification qu'il jugera nécessaire. Crédits photos - Tous droits réservés



CONSULTER
LA BROCHURE
ÉCOLE